

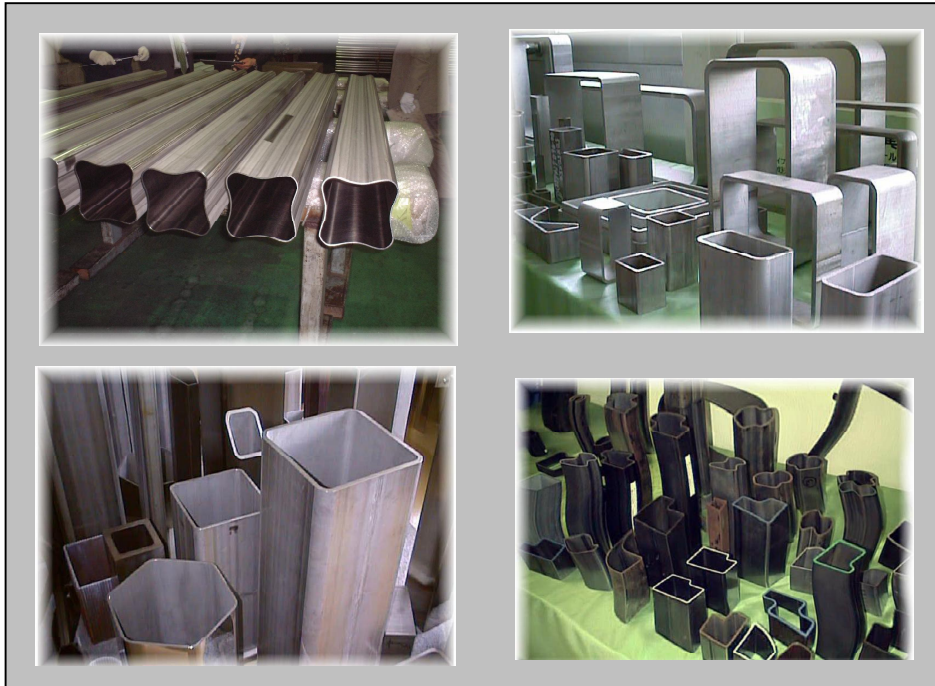
東洋特殊の角鋼管 サイズ表

設計資料 No .15



東洋特殊鋼業(株)

2007年版



も く じ

はじめに	1
製造可能範囲、寸法公差	2
基準断面図	3
とーとくサイズ角鋼管 正方形	4 ~ 7
とーとくサイズ角鋼管 長方形	8 ~ 12
製造可能範囲	13
J I S 規格 一般構造用角形鋼管	14 ~ 16
角鋼管・寸法・質量・断面性能(参考値)正方形	17 ~ 21
角鋼管・寸法・質量・断面性能(参考値)長方形	22 ~ 27
スライドサイズ表	28
角鋼管 鋼種	29

はじめに

冷間口 - ル成形加工による「角鋼管と異形管」の専門メ - カ - です。「多サイズ」「小ロット」「高品質」「短納期」対応を目標に、大径サイズから極細径サイズまで、2000 を超えるとーとくサイズを揃えました。

このサイズ表は、代表的なとーとくサイズの角鋼管について、現在在庫又はロールチャンスの多いサイズについて整理しました。また、とーとくサイズの特徴をご理解していただく為に、JIS 規格 (STKR) 及び一般サイズ (STKR、コラム、他) 断面性能を合わせて表示しています。

東洋特殊の製品・商品群

多サイズ・小ロット・高品質・納期対応
地域とユ - ザ - 需要に密着
用途・用法の開拓・開発
ロール成形の加工限界に挑戦

□とーとくサイズ 角鋼管シリーズ

大径サイズ 中径サイズ 標準径サイズ 小径サイズ 細径サイズ 極細径サイズ

□とーとくサイズ 異形管シリーズ

D P と H D サイズ (楕円・偏平楕円) 甲山と甲丸サイズ 六角サイズ 半円サイズ

□とーとくサイズ スライドシリーズ

□熱間圧延継目無角形鋼管シリーズ

J F E スチール(株)知多製造所製品、都祁流通センタ - 常時在庫

□建築構造用ステンレス鋼角形鋼管シリーズ

JIS G 4321

□NTFシリーズ

高張力 60K鋼

□一般構造用ステンレス鋼角形鋼管シリーズ

SUS304 40×40×3.0mm から 400×400×16.0mm まで

設計資料を各シリ - ズ準備しています。

製造可能範囲

大径サイズ 400mm 角・600×200mm 角から極細径サイズ 8mm 角・10×5mm 角まで、
肉厚 0.8mm から 22mm の広範な分野をカバーし、
普通鋼から、合金鋼、ステンレス鋼、チタン合金などの多彩な鋼種を加工します。

	材料外径の区分 mm	製品（正・長方形）サイズの区分 mm
大径サイズ	267.4 ~ 508.0	250 × 250 300 × 200 ~ 400 × 400 600 × 200
中径サイズ	114.3 ~ 244.5	110 × 110 150 × 70 ~ 200 × 200 300 × 100
標準径サイズ	60.5 ~ 110.0	50 × 50 80 × 20 ~ 100 × 100 150 × 50
小径サイズ	31.8 ~ 57.0	26 × 26 40 × 20 ~ 45 × 45 65 × 30
細径サイズ	12.7 ~ 27.2	18 × 18 25 × 15 ~ 25 × 25 40 × 10
極細径サイズ	12.0	8 × 8 10 × 5 ~ 15 × 15 20 × 10

寸法公差

とーとくサイズの角鋼管は、東洋特殊鋼業㈱都祁工場・製品寸法検査要領書（文書番号 T N 409）に基づいて厳しくチェックされ、通常公差・特別公差・客先仕様書に拠る公差など作業内容に応じた品質管理が実施されております。

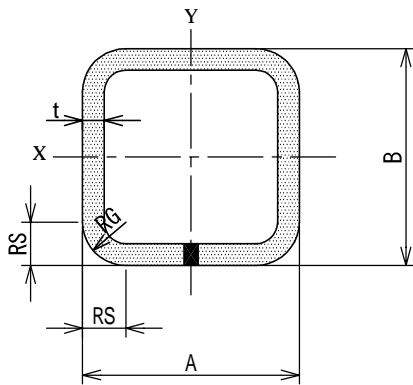
御必要な場合、それぞれ、製品検査成績表・材料ミルシ - ト・寸法記録が発行されています。

特定の用途に使用され、継続して生産・納入される製品、あるいは使用上、受注時特に打合せを行ったもの等については、特に仕様書を作成し、断面形状承認図を交換して万全を期しています。使用材料のメーカーは十分に吟味し、安定した高品質の材料を常用しております。特に溶接によって製造された鋼管を多く使用しますので、鋼管内面の溶接ビ - トのカット、材料の表面状態（黒皮・酸洗材・防錆油・防錆ニス）、定尺以外の材料長さの指定など、必要に応じて、事前に協議させて頂いております。

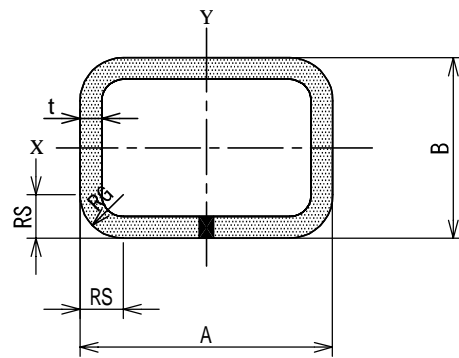
都祁工場寸法公差・基準表				
項目・寸法		寸法・角度の許容差		
		JIS G3466	通常公差	特別公差
辺の長さ	25mm 以下	± 1.5mm	± 0.2mm	± 0.15mm
	50mm 以下		± 0.25mm	
	100mm 以下		± 0.5mm	± 0.2mm
	200mm 未満	± 1.5%	± 0.5%	± 0.5 mm
	200mm 以上		± 1.0%	± 0.5%
各辺の平板部分のおうとつ	50mm 以下	0.5mm 以下	0.25mm 以下	± 0.2mm 以下
	100mm 以下		0.4mm 以下	
	200mm 未満	辺長の0.5%以下	辺長の0.4%以下	0.3mm 以下
	200mm 以上		辺長の0.5%以下	
隣合った平板部分のなす角度		± 1.5°	± 1.0°	
長さ		0, +規定せず	- 0, +30mm	
曲り		全長の0.3%以下	1m につき 1mm 以下	
厚さ		使用した材料（鋼管）の JIS 規格に定める許容差		

本表の項目及び寸法に該当しない形状の製品（例えば異形管など）については、その都度協議して定めるものとします

基準断面図



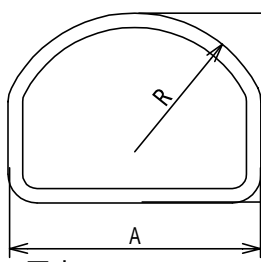
正方形



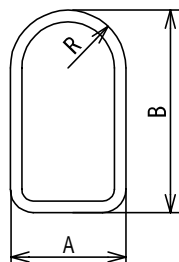
長方形

コーナーRは、RSの値を基準にしています。

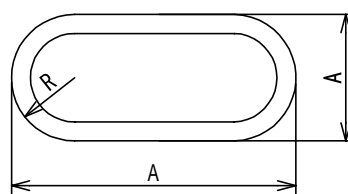
参考図



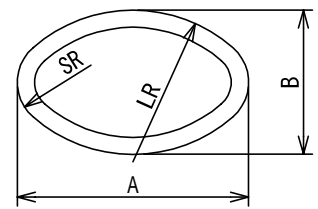
甲丸 (KA)



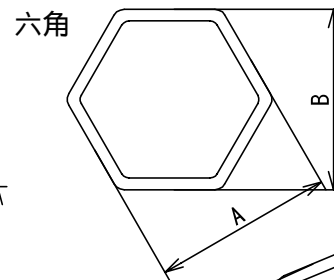
甲丸 (KB)



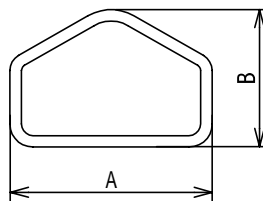
偏平楕円 (HD)



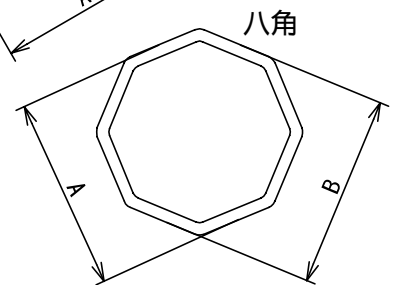
楕円 (DP)



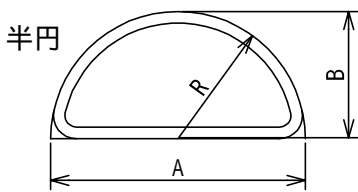
六角



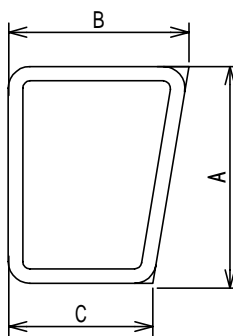
甲山



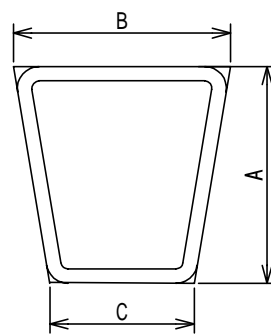
八角



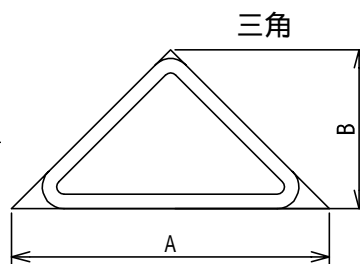
半円



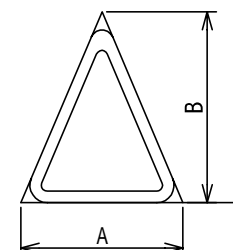
片梯形



両梯形



三角



とーとくサイズ角鋼管 正方形

は、常時在庫又はロールチャンスの多いサイズです。

極細径サイズ	寸 法 (mm)			単位質量 kg/m	
	A × B	t	R		
	11.5 × 11.5	1.6	1.6	0.564	
	15 × 15	0.8	1.0	0.361	
細径サイズ	20 × 20	1.6	2.0	0.939	
		2.3	3.0	1.31	
	21 × 21	2.3	4.5	1.31	
		25 × 25	2.0	2.5	1.47
	2.3		3.0	1.67	
小径サイズ	28 × 28	3.2	6.0	2.43	
		30 × 30	2.3	3.0	2.03
			3.2	4.0	2.75
		4.5	9.0	3.27	
	31 × 31	2.3	4.0	2.03	
		3.2	6.0	2.75	
		4.5	6.5	3.73	
	32 × 32	2.3	6.0	2.03	
		3.2	7.0	2.75	
	35 × 35	3.2	4.0	3.30	
		3.5	3.5	3.58	
		4.5	7.5	4.24	
	39.4 × 39.4	3.5	7.5	3.89	
	39.6 × 39.6	4.5	7.0	4.89	
	40 × 40	2.3	4.0	2.62	
		3.2	4.5	3.58	
		3.5	7.0	3.89	
		4.5	8.0	4.89	
	42.5 × 42.5	5.0	9.0	5.65	
	43 × 43	3.2	9.0	3.76	
		4.5	10.0	5.14	
	44 × 44	4.5	12.0	5.14	
		4.5	8.0	5.49	
6.0		13.0	6.63		
6.0		9.0	7.10		
45 × 45	2.3	3.0	3.10		
	3.2	4.5	4.25		
	4.5	8.5	5.49		
	6.0	10.0	7.10		
標準径サイズ	50 × 50	3.8	9.0	5.31	
		4.5	9.0	6.02	
		4.5	6.0	6.55	
		5.0	8.0	6.56	
		5.0	6.0	7.21	
		5.5	9.5	7.07	
		5.5	10.0	7.46	
		6.0	9.5	7.56	
50.5 × 50.5	4.5	6.0	6.55		

断面性能は17～19頁、鋼種は29頁を参照して下さい。

とーとくサイズ角鋼管 正方形

は、常時在庫又はロールチャンスの多いサイズです。

標準径サイズ	寸 法 (mm)			単位質量
	A × B	t	R	kg/m
標準径サイズ	53 × 53	5.0	10.0	7.21
	54 × 54	4.5	5.0	7.27
		4.5	10.0	6.71
		4.5	12.0	6.55
		6.0	14.0	8.51
	60 × 60	4.2	6.0	7.00
		4.2	5.0	7.47
		5.2	11.0	8.40
		5.2	7.5	8.95
		5.2	6.5	9.12
		6.0	8.5	10.2
	63.5 × 63.5	6.0	8.0	10.4
		3.2	9.5	5.77
		4.2	10.0	7.47
	65 × 65	5.2	11.0	9.12
		3.2	14.0	5.77
		3.2	4.0	6.27
		4.2	14.0	7.47
		5.2	15.0	9.12
	67 × 67	6.0	12.0	10.4
		6.0	14.0	10.9
	68 × 68	5.5	5.0	11.3
		6.0	5.0	12.3
	70 × 70	3.2	4.0	6.78
		4.2	5.0	8.79
		5.5	6.5	11.3
		6.0	7.0	12.3
	74 × 74	6.6	15.0	13.4
75 × 75	4.2	14.0	8.79	
	5.5	15.0	11.3	
	6.0	16.0	12.3	
	6.6	16.0	13.4	
	7.6	16.0	15.3	
80 × 80	9.0	17.0	17.8	
	3.2	4.0	7.76	
	4.2	6.0	9.64	
81 × 81	5.7	8.0	13.5	
	5.7	8.5	13.5	
83.5 × 83.5	8.1	15.0	18.7	
85 × 85	4.2	14.0	10.1	
	5.7	15.0	13.5	
	8.1	16.0	18.7	
89 × 89	3.5	4.0	9.56	

断面性能は19～20頁、鋼種は29頁を参照して下さい。

とーとくサイズ角鋼管 正方形

は、常時在庫又はロールチャンスの多いサイズです。

標準径サイズ	寸 法 (mm)			単位質量	
	A × B	t	R	kg/m	
標準径サイズ	90 × 90	2.3	3.0	6.35	
		3.2	4.0	8.77	
		3.5	4.5	9.56	
		4.5	6.0	12.2	
		6.0	9.0	16.0	
	93.5 × 93.5	8.6	17.0	22.4	
	95 × 95	4.5	16.0	12.2	
		6.0	17.0	16.0	
		8.6	19.5	22.4	
	96 × 96	11.0	23.0	28.0	
	100 × 100	8.6	29.0	22.4	
		11.1	30.0	28.2	
		12.7	31.0	31.8	
	中径サイズ	101.5 × 101.5	3.5	6.0	10.7
			4.5	7.0	13.6
105 × 105		6.0	12.0	18.3	
110 × 110		3.5	4.0	11.8	
		4.5	6.0	15.0	
114 × 114		3.5	11.0	11.8	
		6.0	13.5	19.8	
115 × 115		4.5	15.0	15.0	
		6.0	16.5	19.8	
		6.6	17.0	21.7	
		8.1	18.5	26.3	
		9.5	20.0	30.5	
120 × 120		4.5	5.5	16.4	
		5.0	6.0	18.2	
		9.5	30.0	30.5	
		10.0	22.0	33.5	
		12.7	30.0	39.8	
130 × 130		4.5	5.5	17.8	
135 × 135		4.5	14.0	17.8	
		7.1	17.0	27.7	
		9.3	19.0	35.8	
		11.0	21.0	41.8	
137 × 137		4.5	13.0	18.2	
138 × 138		4.5	16.0	18.2	
	10.0	21.0	39.0		
	12.0	26.0	45.3		
	12.0	23.0	46.3		
150 × 150	6.0	17.0	26.5		
	9.0	19.0	39.1		
	10.0	21.0	43.2		

断面性能は20-21頁、鋼種は29頁を参照して下さい。

とーとくサイズ角鋼管 正方形

は、常時在庫又はロールチャンスの多いサイズです。

	寸 法 (mm)			単位質量
	A × B	t	R	kg/m
中径サイズ	150 × 150	12.0	22.0	51.2
		15.0	29.0	61.0
	153 × 153	6.0	11.0	27.3
		10.0	17.0	44.6
		12.0	28.0	51.2
		15.0	38.0	60.2
	160 × 160	5.3	28.0	24.2
		7.0	28.0	31.7
	170 × 170	4.5	8.0	23.5
	175 × 175	4.5	15.0	23.5
		8.2	18.0	42.1
		9.0	20.0	46.0
		10.3	21.0	52.3
		12.0	23.0	60.5
		12.7	24.0	63.8
	15.0	27.0	74.5	
200 × 200	12.0	28.0	68.8	
大径サイズ	215 × 215	6.6	17.0	42.4
		9.3	18.0	59.2
	252 × 252	6.9	12.0	53.0
	260 × 260	10.3	29.0	78.3
		12.7	34.0	95.8
	270 × 270	12.7	53.5	95.8
	320 × 320	7.9	11.5	77.6
	322 × 322	7.9	13.0	77.6
	406 × 406	9.0	76.0	105

断面性能は21頁、鋼種は29頁を参照して下さい。

とーとくサイズ角鋼管 長方形

は、常時在庫又はロールチャンスの多いサイズです。

細径サイズ	寸 法 (mm)			単位質量 kg/m
	A × B	t	R	
	24 × 14	1.2	S	0.716
	30 × 20	2.3	3.0	1.67
	30 × 25	2.3	4.0	1.80
	40 × 10.4	1.6	2.0	1.19
	40 × 10	1.6	2.0	1.19
		2.3	3.0	1.67
小径サイズ	40 × 20	2.3	3.0	2.03
		3.2	4.0	2.75
	45 × 40	2.3	3.0	2.93
	50 × 10	2.3	3.0	2.03
	50 × 15	2.0	2.0	2.01
		2.3	2.0	2.29
	50 × 16	2.0	2.0	2.01
		2.3	2.5	2.29
	50 × 20	2.3	5.0	2.29
		3.2	5.5	3.12
	50 × 22	2.0	3.0	2.12
	50 × 30	2.3	4.0	2.62
		3.2	4.5	3.58
		4.5	7.5	4.89
	50 × 40	2.3	2.5	3.10
		3.2	4.5	4.25
		3.5	8.0	4.36
		4.5	8.5	5.49
	50.8 × 25.4	3.2	4.0	3.58
	54 × 24	1.6	S	1.94
		2.3	5.0	2.63
		3.2	4.5	3.58
		4.5	5.5	4.89
	55 × 25	1.6	2.5	1.94
	55 × 34	4.5	8.0	5.49
	55 × 40	2.3	2.5	3.30
		3.2	4.0	4.52
	55 × 50	4.5	9.0	6.55
	60 × 10	2.3	2.5	2.42
	60 × 20	1.2	2.0	1.47
		2.3	3.0	2.75
	60 × 30	4.5	9.0	5.49
	60 × 35	1.6	2.0	2.32
		2.3	3.0	3.30
		3.2	5.0	4.52
	62 × 20	2.0	S	2.56
標準径サイズ	60 × 40	1.6	2.4	2.44
		2.0	3.0	3.03
		2.3	3.0	3.34

断面性能は22～23頁、鋼種は29頁を参照して下さい。

とーとくサイズ角鋼管 長方形

は、常時在庫又はロールチャンスの多いサイズです。

標準径サイズ	寸 法 (mm)			単位質量
	A × B	t	R	kg/m
60 × 40	3.2	3.5	4.76	
	4.5	9.0	6.21	
	6.0	10.0	8.06	
60 × 45	3.2	9.0	4.76	
	4.5	10.0	6.55	
64 × 38	4.5	11.0	6.21	
	6.0	12.0	8.06	
70 × 10	2.3	3.0	2.75	
70 × 30	2.0	3.0	3.03	
	2.3	3.5	3.47	
	3.2	4.0	4.76	
	4.5	6.0	6.55	
70 × 40	2.0	3.0	3.35	
	2.3	4.0	3.84	
	3.2	5.0	5.27	
	4.5	6.0	7.27	
70 × 45	3.2	8.0	5.27	
70 × 50	3.2	4.0	5.77	
	4.2	5.0	7.47	
70 × 60	3.2	14.0	5.77	
72 × 22	2.0	2.0	2.89	
75 × 20	1.6	2.5	2.32	
	2.3	3.0	3.30	
75 × 45	4.2	8.5	7.00	
	4.5	9.0	7.43	
	5.2	10.0	8.40	
	5.5	7.0	9.60	
75 × 50	4.2	9.0	7.47	
	6.0	10.0	10.4	
80 × 20	2.3	3.0	3.47	
80 × 22	2.0	2.5	3.11	
80 × 40	2.3	3.0	4.20	
	2.8	4.0	5.08	
	3.2	4.0	5.77	
80 × 60	4.2	6.0	8.79	
84 × 32	1.6	S	2.95	
	2.0	S	3.66	
85 × 35	2.3	3.0	4.20	
85 × 38	4.2	7.0	7.47	
	4.5	7.5	7.97	
90 × 30	2.0	3.0	3.66	
	2.3	3.0	4.20	
	3.2	4.0	5.77	
90 × 40	2.3	S	4.86	
	3.2	S	6.68	

断面性能は24～25頁、鋼種は29頁を参照して下さい。

とーとくサイズ角鋼管 長方形

は、常時在庫又はロールチャンスの多いサイズです。

標準径サイズ	寸法 (mm)			単位質量
	A × B	t	R	kg/m
90 × 45		2.3	1.5	4.86
		2.8	S	5.96
		3.2	3.0	6.68
		3.2	3.0	6.78
		4.2	9.0	8.12
		6.0	7.0	12.3
90 × 50		3.2	4.0	6.78
		4.2	6.0	8.79
90 × 60		4.2	15.0	8.79
90 × 70		3.2	4.0	7.76
		4.2	6.0	10.1
95 × 45		2.3	4.0	4.86
		3.2	4.0	6.78
100 × 20		1.6	4.0	2.90
		2.0	4.0	3.60
		2.3	4.0	4.20
100 × 40		3.2	4.0	6.78
		4.2	9.5	8.79
100 × 50		4.2	15.0	8.79
		5.5	11.0	11.4
		6.0	11.0	12.3
		7.6	15.0	15.3
100 × 60		4.2	7.0	10.1
100 × 70		4.2	14.0	10.1
100 × 80		4.5	6.0	12.2
110 × 50		3.2	4.5	7.76
		4.2	6.0	10.1
110 × 60		4.2	15.0	10.1
110 × 70		4.5	7.0	12.2
115 × 65		4.5	6.0	12.2
115 × 75		4.0	15.0	10.9
120 × 40		3.2	4.5	7.76
120 × 50		3.5	S	9.56
120 × 60		2.0	3.0	5.54
		2.3	3.5	6.35
		3.5	5.0	9.56
		4.5	6.0	12.2
		6.0	8.0	16.0
120 × 65		4.0	10.0	10.9
125 × 40		3.2	9.0	7.76
		4.2	10.0	10.1
125 × 55		3.5	5.0	9.56
125 × 65		6.0	17.0	16.0
125 × 75		6.0	12.0	17.9
		9.0	18.0	24.1

断面性能は25頁、鋼種は29頁を参照して下さい。

とーとくサイズ角鋼管 長方形

□ は、常時在庫又はロールチャンスの多いサイズです。

	寸 法 (mm)			単位質量
	A × B	t	R	kg/m
標準径サイズ	130 × 50	3.5	5.0	9.56
		4.5	6.5	12.2
	140 × 40	3.5	5.0	9.56
		4.5	6.5	12.2
中径サイズ	140 × 80	3.5	5.0	11.8
		4.5	6.0	15.0
		6.0	8.0	19.8
	140 × 125	4.5	8.5	17.8
150 × 50	2.3	4.0	7.07	
	3.2	5.0	9.77	
150 × 70	2.0	3.5	6.80	
	3.5	5.0	11.8	
150 × 75	4.0	10.0	13.4	
	6.6	13.0	21.7	
150 × 80	4.5	13.0	15.0	
	6.0	12.0	19.8	
	6.6	17.0	21.7	
	8.1	18.0	26.3	
150 × 80	9.5	19.0	30.5	
	4.5	5.5	19.2	
160 × 60	3.5	5.5	11.8	
160 × 65	6.6	12.0	21.7	
160 × 100	2.0	3.5	8.05	
160 × 110	4.5	14.5	17.8	
	11.0	21.0	41.8	
160 × 120	7.1	27.5	27.7	
170 × 50	2.8	4.5	9.46	
	3.5	5.0	11.8	
175 × 50	3.5	9.5	11.8	
180 × 40	3.5	5.0	11.8	
180 × 80	4.5	6.5	17.8	
190 × 110	4.5	7.0	20.7	
200 × 60	2.0	3.5	8.05	
	3.7	5.5	14.7	
200 × 70	4.5	15.0	17.8	
	5.0	15.5	19.8	
200 × 75	4.5	21.0	17.8	
	5.0	21.5	19.8	
	7.1	22.0	27.7	
	9.3	23.0	35.8	
200 × 100	8.0	18.0	34.9	
	10.0	20.0	43.2	
	12.0	22.0	51.2	
200 × 150	4.5	14.0	23.5	

断面性能は25～26頁、鋼種は29頁を参照して下さい。

とーとくサイズ角鋼管 長方形

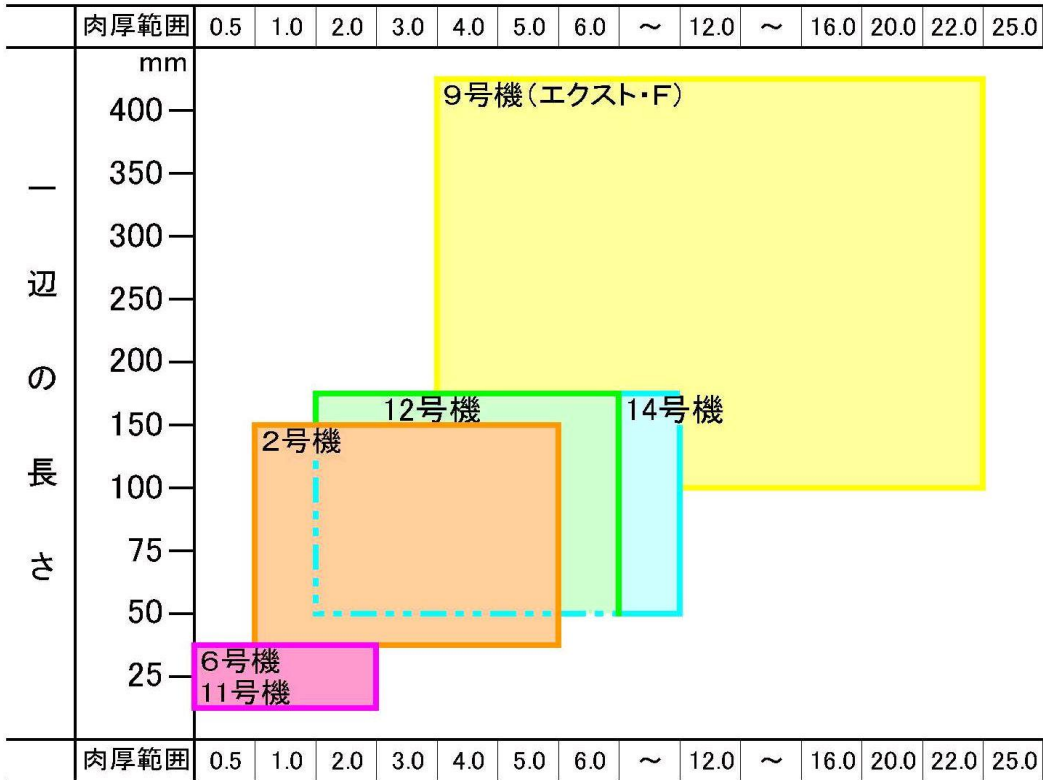
は、常時在庫又はロールチャンスの多いサイズです。

中径サイズ	寸 法 (mm)			単位質量
	A × B	t	R	kg/m
中径サイズ	200 × 150	6.0	15.5	31.1
		9.3	20.0	47.5
		10.3	21.0	52.3
		12.7	24.0	63.8
	210 × 50	4.5	6.5	17.8
	215 × 55	7.1	17.0	27.2
		8.0	21.0	31.0
	220 × 80	6.0	8.5	27.3
	220 × 110	12.0	21.0	56.5
		12.7	23.0	59.6
	228 × 75	4.5	7.5	20.7
	230 × 200	4.5	12.0	29.2
	245 × 100	4.5	10.0	23.5
		5.8	12.0	30.1
	250 × 50	5.3	8.0	24.2
		10.0	13.0	44.6
	250 × 100	10.3	22.0	52.3
		12.7	21.0	63.8
	250 × 200	6.0	30.0	39.5
		9.3	32.0	60.5
12.7		34.0	81.5	
300 × 85	6.2	9.0	36.4	
300 × 100	6.2	23.0	36.4	
	9.5	24.0	55.1	
300 × 150	6.0	31.0	39.5	
	9.3	32.0	60.5	
	12.7	33.0	81.5	
大径サイズ	300 × 200	6.9	10.0	53.0
		7.9	12.0	60.5
	310 × 210	10.3	29.0	78.3
		12.7	32.0	95.8
	380 × 200	6.4	31.0	55.1
		7.9	32.0	67.7
		12.7	35.0	107
	400 × 250	7.9	21.0	77.6
		8.0	21.0	78.6
		19.0	30.0	182
	410 × 100	12.0	24.0	90.7
	500 × 300	7.9	17.0	97.4
		9.5	20.0	117
		12.7	23.0	155
	600 × 200	9.0	18.0	111
		9.5	20.0	117
10.0		22.0	123	

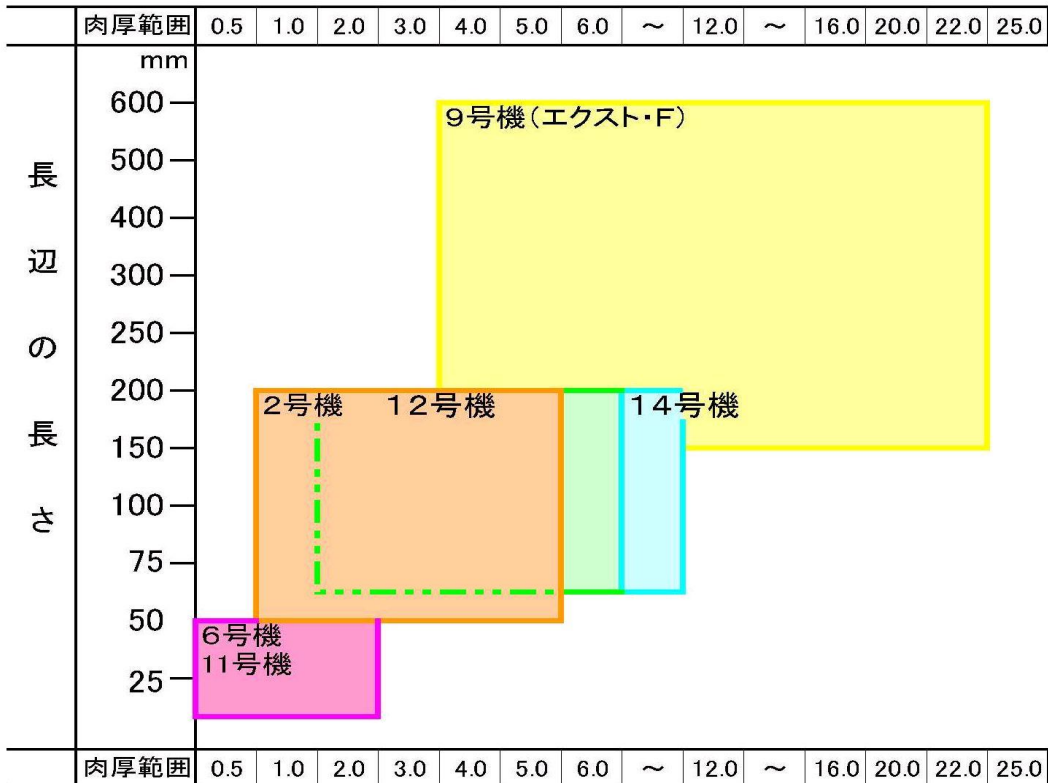
断面性能は26～27頁、鋼種は29頁を参照して下さい。

製造可能範囲

正方形サイズ



長方形サイズ



参考資料

JIS G 3466
(1988)

一般構造用角形鋼管 (抜粋)

[JIS (1975, 82)改正]
[JIS (1966) 制定]

Carbon Steel Square Pipes for General Structural Purposes

1. 適用範囲 この規格は、土木、建築その他の構造物に使用する角形鋼管(以下、角形鋼管という。)について規定する。

2. 種類及び記号 角形鋼管の種類は2種類とし、その記号は、表 1-1 又は表 1-2 による。

表 1-2 種類の記号
(平成 3 年 1 月 1 日から適用)

種類の記号	(参考)従来記号
STKR 400	STKR 41
STKR 490	STKR 50

3. 化学成分 角形鋼管は、8.1 の試験を行い、その溶鋼分析値は、表 2-1 又は表 2-2 による。

表 2-2 化学成分(平成 3 年 1 月 1 日から適用) 単位%

種類の記号	C	Si	Mn	P	S
STKR 400	0.25 以下	-	-	0.040 以下	0.040 以下
STKR 490	0.18 以下	0.55 以下	1.50 以下	0.040 以下	0.040 以下

備考 キルド鋼であって、かつ、注文者が製品分析を要求した場合、表記の値に対する許容変動値は JIS G 0321(鋼材の製品分析方法及びその許容変動値)に表 1 による。

4. 機械的性質

4.1 引張強さ、降伏点又は耐力及び伸び 角形鋼管は、8.2 の試験を行い、その引張強さ、降伏点又は耐力及び伸びは、表 3-1 又は表 3-2 による。

表 3-2 機械的性質
(平成 3 年 1 月 1 日から適用)

種類の記号	引張強さ N/mm ²	降伏点又は耐力 N/mm ²	伸び%
			5号試験片
STKR 400	400 以上	245 以上	23 以上
STKR 490	490 以上	325 以上	23 以上

備考 1. 厚さ 8mm 未満の角形鋼管の伸びの最小値は、厚さ 1mm を減じることに表 3 2 の伸びの値から 1.5% を減じたものを JIS Z 8401 (数値の丸め方) によって整数値に丸める。

2. 溶接によって製造した角形鋼管から引張試験片を採取する場合は、継目を含まない部分から採取する。

4.2 曲げ性 溶接によって製造した角形鋼管について、注文者の要求がある場合は、溶接部曲げ試験を行う。この場合の規格値、試験方法及び試料の採り方は、受渡当事者間の協定による。

5. 寸法、質量及び許容差

5.1 寸法及び質量 角形鋼管の寸法及び質量は、付表による。ただし、角部の曲率半径の標準は、厚さの中心線で 1.5t とする。

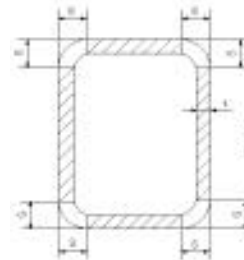
なお、角形鋼管の標準長さは、6m, 8m, 10m, 及び 12m とする。

5.2 寸法許容差 角形鋼管の辺の長さ、各辺の平板部分の凹凸、隣り合った平板部分のなす角度、角部の寸法、長さ、曲がり及び厚さの許容差は、表 4 による。ただし、断面形状の寸法及び角度を測定する位置は、角形鋼管の両端部を除く任意の点とする。

表4 寸法許容差

項目及び寸法の区分			寸法許容差
辺の長さ	100mm 以下		± 1.5mm
	100mm を超えるもの		± 1.5%
各辺の平板部分の凹凸	辺の長さ 100mm 以下		0.5mm 以下
	辺の長さ 100mm を超えるもの		辺の長さの 0.5% 以下
隣り合った平板部分のなす角度			± 1.5 °
角部の寸法 : S			3t 以下
長 さ			+ 規定せず 0
曲 が り			全長の 0.3% 以下
厚さ	溶接によって製造した角形鋼管	3mm 未満	± 0.3mm
		3mm 以上	± 10%
	継目無角形鋼管	4mm 未満	± 0.6mm
		4mm 以上	± 15%

- 備考
1. 平板部分とは、次図に示す斜線部分をいう。
 2. 角部の寸法の許容差については、受渡当事者間の協定によって、変更することができる。
 3. 曲がりの許容差は、上下、左右の大曲がりに適用する。
 4. 厚さの許容差は、平板部分について適用する。



t : 平板部分の厚さ
S : 角部の寸法

6. 外 観 外観は、次による。

- (1) 角形鋼管は、使用上有害な欠点があってはならない。
- (2) 角形鋼管の表面仕上げ及びめっきについて特に要求がある場合には、受渡当事者間の協定による。

7. 製造方法 製造方法は、次による。

- (1) 角形鋼管は、溶接鋼管（電気抵抗溶接、鍛接又は自動アーク溶接による。）又は継目無鋼管を角形に成形して製造するか、又は鋼帯を角形断面若しくは一對の溝形断面に成形し、連続的に電気抵抗溶接又は自動アーク溶接によって製造する。
- (2) 角形鋼管は、製造のままとし、原則として熱処理を行わない。

8. 試 験

8.1 分析試験

8.1.1 分析試験 分析試験の一般事項及び分析試料の採り方は、JIS G 0303(鋼材の検査通則)の3.による。

8.1.2 分析方法 分析方法は、次のいずれかによる。

- JIS G 1211(鉄及び鋼中の炭素定量方法)
- JIS G 1212(鉄及び鋼中のけい素定量方法)
- JIS G 1213(鉄及び鋼中のマンガン定量方法)
- JIS G 1214(鉄及び鋼中のりん定量方法)
- JIS G 1215(鉄及び鋼中の硫黄定量方法)
- JIS G 1253(鉄及び鋼の光電測光法による発光分光分析方法)
- JIS G 1256(鉄及び鋼の蛍光X線分析方法)
- JIS G 1257(鉄及び鋼の原子吸光分析方法)

参考資料

8.2 引張試験

8.2.1 試験片 JIS Z 2201(金属材料引張試験片)の5号試験片とし、角形鋼管の平板部分から管軸方向に採取する。

8.2.2 試験方法 JIS Z 2241(金属材料引張試験方法)による。

9. 検査

9.1 検査 検査は、次による。

- (1)検査の一般事項は、JIS G 0303 による。
- (2)化学成分、機械的性質、寸法及び外観は、3., 4., 5.及び6.に適合しなければならない
- (3)引張試験の供試材の採り方及び試験片の数は、表5による。

表5 供試材の採り方及び試験片の数

長辺の長さ区分	供試材の採り方及び試験片の数
100 mm 以下	同一種類、同一寸法の角形鋼管 5000m 又はその端数ごとに 1 本の供試材を採取し、これから引張試験片 1 個を採取する。
100mm を超え 200mm 以下	同一種類、同一寸法の角形鋼管 2500m 又はその端数ごとに 1 本の供試材を採取し、これから引張試験片 1 個を採取する。
200mm を超えるもの	同一種類、同一寸法の角形鋼管 1250m 又はその端数ごとに 1 本の供試材を採取し、これから引張試験片 1 個を採取する。

9.2 再検査 角形鋼管は、JIS G 0303 の 4.4 の再検査を行って合否を決定することができる。

10. 表示 検査に合格した角形鋼管には、角形鋼管ごとに次の項目を表示しなければならない。表示の順序は指定しない。ただし、小さい角形鋼管は、これを結束して一束ごとに適当な方法で表示してもよい。

また、注文者の承認を得たときは、その一部を省略することができる。

- (1)種類の記号
- (2)寸法
- (3)製造業者名又はその略号

11. 報告 あらかじめ注文者の要求があった場合には、製造業者は、試験成績表を提出しなければならない。

角鋼管・寸法・質量・断面性能 (参考値)

色は、とーとくサイズです。

色は、一般サイズです。

角鋼管 (正方形)

寸 法 (mm)			単位質量	断面積	断面2次モーメント		断面係数		断面2次半径	
A × B	t	R	kg/m	cm ²	Ix cm ⁴	Iy cm ⁴	Zx cm ³	Zy cm ³	ix cm	iy cm
11 × 11	1.0	S	0.367	0.3914	0.0649	0.0649	0.118	0.118	0.407	0.407
	1.2	S	0.435	0.4580	0.0730	0.0730	0.133	0.133	0.399	0.399
	1.6	S	0.564	0.5796	0.0853	0.0853	0.155	0.155	0.384	0.384
11.5 × 11.5	1.6	1.6	0.564	0.6116	0.0998	0.0998	0.174	0.174	0.404	0.404
12 × 12	1.0	2.0	0.367	0.4142	0.0808	0.0808	0.135	0.135	0.442	0.442
	1.2	2.4	0.435	0.4813	0.0897	0.0897	0.150	0.150	0.432	0.432
	1.6	3.2	0.564	0.5997	0.102	0.102	0.169	0.169	0.412	0.412
13 × 13	1.0	S	0.446	0.4714	0.113	0.113	0.173	0.173	0.489	0.489
	1.2	S	0.530	0.5540	0.128	0.128	0.197	0.197	0.481	0.481
	1.6	S	0.690	0.7076	0.153	0.153	0.235	0.235	0.465	0.465
14 × 14	1.0	S	0.446	0.5114	0.143	0.143	0.205	0.205	0.530	0.530
	1.2	S	0.530	0.6020	0.164	0.164	0.234	0.234	0.521	0.521
	1.6	S	0.690	0.7716	0.197	0.197	0.281	0.281	0.505	0.505
15 × 15	0.8	1.0	0.361	0.4462	0.149	0.149	0.198	0.198	0.578	0.578
16 × 16	1.0	S	0.532	0.5914	0.221	0.221	0.276	0.276	0.611	0.611
	1.2	S	0.621	0.6980	0.254	0.254	0.317	0.317	0.603	0.603
	1.6	S	0.813	0.8996	0.310	0.310	0.387	0.387	0.587	0.587
18 × 18	1.0	S	0.602	0.6714	0.322	0.322	0.358	0.358	0.693	0.693
	1.2	S	0.716	0.7940	0.372	0.372	0.413	0.413	0.684	0.684
	1.6	S	0.939	1.028	0.459	0.459	0.509	0.509	0.668	0.668
19 × 19	1.0	S	0.602	0.7114	0.383	0.383	0.403	0.403	0.733	0.733
	1.0	2.0	0.523	0.6942	0.368	0.368	0.387	0.387	0.728	0.728
	1.2	S	0.716	0.8420	0.443	0.443	0.466	0.466	0.725	0.725
	1.2	2.4	0.621	0.8173	0.421	0.421	0.444	0.444	0.718	0.718
	1.6	S	0.939	1.092	0.548	0.548	0.577	0.577	0.709	0.709
	1.6	3.2	0.813	1.048	0.511	0.511	0.538	0.538	0.698	0.698
20 × 20	1.0	2.0	0.602	0.7342	0.434	0.434	0.434	0.434	0.769	0.769
	1.2	2.4	0.716	0.8653	0.498	0.498	0.498	0.498	0.759	0.759
	1.6	2.0	0.939	1.145	0.639	0.639	0.639	0.639	0.747	0.747
	1.6	3.2	0.939	1.112	0.608	0.608	0.608	0.608	0.739	0.739
	2.3	3.0	1.31	1.555	0.800	0.800	0.800	0.800	0.717	0.717
21 × 21	1.0	S	0.681	0.7914	0.526	0.526	0.501	0.501	0.815	0.815
	1.0	2.0	0.602	0.7742	0.507	0.507	0.483	0.483	0.809	0.809
	1.2	S	0.811	0.9380	0.610	0.610	0.581	0.581	0.807	0.807
	1.2	2.4	0.716	0.9133	0.584	0.584	0.556	0.556	0.800	0.800
	1.6	S	1.07	1.220	0.761	0.761	0.725	0.725	0.790	0.790
	1.6	3.2	0.939	1.176	0.716	0.716	0.682	0.682	0.780	0.780
	2.3	4.5	1.31	1.588	0.885	0.885	0.843	0.843	0.746	0.746
22 × 22	1.0	S	0.681	0.8314	0.609	0.609	0.553	0.553	0.856	0.856
	1.2	S	0.811	0.9860	0.708	0.708	0.644	0.644	0.847	0.847
	1.6	S	1.07	1.284	0.886	0.886	0.806	0.806	0.831	0.831
24 × 24	1.0	S	0.760	0.9114	0.801	0.801	0.667	0.667	0.937	0.937
	1.2	S	0.906	1.082	0.934	0.934	0.778	0.778	0.929	0.929
	1.6	S	1.19	1.412	1.18	1.18	0.979	0.979	0.912	0.912
	1.8	S	1.33	1.571	1.28	1.28	1.07	1.07	0.904	0.904
	2.0	S	1.47	1.726	1.39	1.39	1.15	1.15	0.896	0.896
	2.0	4.0	1.47	1.726	1.39	1.39	1.15	1.15	0.896	0.896
25 × 25	1.0	S	0.814	0.9514	0.910	0.910	0.728	0.728	0.978	0.978
	1.0	2.0	0.760	0.9342	0.884	0.884	0.707	0.707	0.973	0.973
	1.2	S	0.971	1.130	1.06	1.06	0.850	0.850	0.970	0.970
	1.2	2.4	0.906	1.105	1.03	1.03	0.820	0.820	0.963	0.963
	1.6	S	1.28	1.476	1.34	1.34	1.07	1.07	0.953	0.953
	1.6	3.2	1.19	1.432	1.28	1.28	1.02	1.02	0.944	0.944
	1.8	S	1.43	1.643	1.47	1.47	1.17	1.17	0.945	0.945
	1.8	3.6	1.33	1.587	1.38	1.38	1.11	1.11	0.934	0.934
	2.0	S	1.58	1.806	1.58	1.58	1.27	1.27	0.937	0.937
	2.0	4.0	1.47	1.737	1.48	1.48	1.19	1.19	0.924	0.924
	2.0	2.5	1.47	1.788	1.56	1.56	1.25	1.25	0.934	0.934
26 × 26	2.3	4.6	1.67	1.952	1.61	1.61	1.29	1.29	0.909	0.909
	3.2	6.4	2.26	2.527	1.89	1.89	1.51	1.51	0.864	0.864
	1.0	2.0	0.760	0.9742	1.00	1.00	0.770	0.770	1.01	1.01
	1.2	2.4	0.906	1.153	1.16	1.16	0.894	0.894	1.00	1.00
	1.6	3.2	1.19	1.496	1.45	1.45	1.12	1.12	0.985	0.985
	1.8	3.6	1.33	1.659	1.58	1.58	1.21	1.21	0.975	0.975
	2.0	4.0	1.47	1.817	1.69	1.69	1.30	1.30	0.965	0.965
	1.0	S	0.915	1.071	1.30	1.30	0.927	0.927	1.10	1.10
	1.2	S	1.09	1.274	1.52	1.52	1.09	1.09	1.09	1.09
	1.6	S	1.44	1.668	1.93	1.93	1.38	1.38	1.08	1.08

角鋼管・寸法・質量・断面性能 (参考値)

色は、とーとくサイズです。

色は、一般サイズです。

角鋼管 (正方形)

寸法 (mm)			単位質量 kg/m	断面積 cm ²	断面2次モーメント		断面係数		断面2次半径	
A × B	t	R			I _x cm ⁴	I _y cm ⁴	Z _x cm ³	Z _y cm ³	i _x cm	i _y cm
28 × 28	1.8	S	1.61	1.859	2.12	2.12	1.51	1.51	1.07	1.07
	2.0	S	1.78	2.046	2.29	2.29	1.64	1.64	1.06	1.06
	3.2	6.0	2.43	2.933	2.88	2.88	2.06	2.06	0.991	0.991
30 × 30	1.0	2.0	0.915	1.134	1.57	1.57	1.05	1.05	1.18	1.18
	1.2	2.4	1.09	1.345	1.83	1.83	1.22	1.22	1.17	1.17
	1.6	3.2	1.44	1.752	2.31	2.31	1.54	1.54	1.15	1.15
	1.8	3.6	1.61	1.947	2.52	2.52	1.68	1.68	1.14	1.14
	2.0	4.0	1.78	2.137	2.72	2.72	1.81	1.81	1.13	1.13
	2.3	4.6	2.03	2.412	2.99	2.99	2.00	2.00	1.11	1.11
	3.2	6.4	2.75	3.167	3.62	3.62	2.41	2.41	1.07	1.07
	3.2	4.0	2.75	3.299	3.90	3.90	2.60	2.60	1.09	1.09
	4.5	9.0	3.27	4.068	4.09	4.09	2.73	2.73	1.00	1.00
31 × 31	1.0	2.0	0.915	1.174	1.74	1.74	1.12	1.12	1.22	1.22
	1.2	2.4	1.09	1.393	2.03	2.03	1.31	1.31	1.21	1.21
	1.6	3.2	1.44	1.816	2.57	2.57	1.66	1.66	1.19	1.19
	1.8	3.6	1.61	2.019	2.81	2.81	1.81	1.81	1.18	1.18
	2.0	4.0	1.78	2.217	3.03	3.03	1.96	1.96	1.17	1.17
	2.3	4.0	2.03	2.528	3.40	3.40	2.19	2.19	1.16	1.16
	3.2	6.0	2.75	3.317	4.11	4.11	2.65	2.65	1.11	1.11
	4.5	6.5	3.73	4.442	5.06	5.06	3.27	3.27	1.07	1.07
	32 × 32	1.0	S	1.03	1.231	1.97	1.97	1.23	1.23	1.26
1.2		S	1.23	1.466	2.31	2.31	1.44	1.44	1.26	1.26
1.6		S	1.62	1.924	2.95	2.95	1.84	1.84	1.24	1.24
1.8		S	1.82	2.147	3.25	3.25	2.03	2.03	1.23	1.23
2.0		S	2.01	2.366	3.53	3.53	2.21	2.21	1.22	1.22
2.3		6.0	2.03	2.541	3.57	3.57	2.23	2.23	1.19	1.19
3.2		7.0	2.75	3.390	4.45	4.45	2.78	2.78	1.15	1.15
35 × 35	2.3	4.6	2.42	2.872	4.99	4.99	2.85	2.85	1.32	1.32
	3.2	6.4	3.30	3.807	6.18	6.18	3.53	3.53	1.27	1.27
	3.2	4.0	3.30	3.939	6.56	6.56	3.75	3.75	1.29	1.29
	3.5	3.5	3.58	4.305	7.09	7.09	4.05	4.05	1.28	1.28
	4.5	7.5	4.24	5.084	7.60	7.60	4.34	4.34	1.22	1.22
38 × 38	1.2	S	1.47	1.754	3.95	3.95	2.08	2.08	1.50	1.50
	1.6	S	1.94	2.308	5.08	5.08	2.67	2.67	1.48	1.48
	1.8	S	2.18	2.579	5.61	5.61	2.95	2.95	1.48	1.48
	2.0	S	2.41	2.846	6.12	6.12	3.22	3.22	1.47	1.47
39.4 × 39.4	3.5	7.5	3.89	4.680	9.64	9.64	4.89	4.89	1.44	1.44
39.6 × 39.6	4.5	7.0	4.89	5.951	11.9	11.9	6.01	6.01	1.41	1.41
40 × 40	1.2	2.4	1.47	1.825	4.53	4.53	2.27	2.27	1.58	1.58
	1.6	3.2	1.94	2.392	5.79	5.79	2.90	2.90	1.56	1.56
	1.8	3.6	2.18	2.667	6.38	6.38	3.19	3.19	1.55	1.55
	2.0	4.0	2.41	2.937	6.94	6.94	3.47	3.47	1.54	1.54
	2.3	4.6	2.62	3.332	7.73	7.73	3.86	3.86	1.52	1.52
	3.2	6.4	3.58	4.447	9.72	9.72	4.86	4.86	1.48	1.48
	3.5	7.0	3.89	4.795	10.3	10.3	5.14	5.14	1.46	1.46
	4.5	8.0	4.89	5.946	12.0	12.0	6.02	6.02	1.42	1.42
42.5 × 42.5	5.0	9.0	5.65	6.942	15.6	15.6	7.35	7.35	1.50	1.50
43 × 43	3.2	9.0	3.76	4.688	11.7	11.7	5.45	5.45	1.58	1.58
	4.5	10.0	5.14	6.331	14.8	14.8	6.88	6.88	1.53	1.53
44 × 44	4.5	12.0	5.14	6.357	15.3	15.3	6.94	6.94	1.55	1.55
	4.5	8.0	5.49	6.666	16.8	16.8	7.62	7.62	1.59	1.59
	6.0	13.0	6.63	8.090	18.0	18.0	8.18	8.18	1.49	1.49
	6.0	9.0	7.10	8.502	19.9	19.9	9.04	9.04	1.53	1.53
45 × 45	1.6	S	2.32	2.756	8.62	8.62	3.83	3.83	1.77	1.77
	1.8	S	2.61	3.083	9.56	9.56	4.25	4.25	1.76	1.76
	2.0	S	2.89	3.406	10.5	10.5	4.65	4.65	1.75	1.75
	2.3	4.6	3.10	3.792	11.3	11.3	5.03	5.03	1.73	1.73
	3.2	6.4	4.25	5.087	14.4	14.4	6.40	6.40	1.68	1.68
	4.5	8.5	5.49	6.807	17.9	17.9	7.97	7.97	1.62	1.62
	6.0	10.0	7.10	8.639	21.1	21.1	9.36	9.36	1.56	1.56
50 × 50	1.6	3.2	2.38	3.032	11.7	11.7	4.68	4.68	1.96	1.96
	1.6	3.2	2.44	3.032	11.7	11.7	4.68	4.68	1.96	1.96
	1.8	3.6	2.74	3.387	12.9	12.9	5.18	5.18	1.96	1.96
	2.0	4.0	2.03	3.737	14.1	14.1	5.66	5.66	1.95	1.95
	2.0	4.0	2.93	3.737	14.1	14.1	5.66	5.66	1.95	1.95
	2.3	4.6	3.34	4.252	15.9	15.9	6.34	6.34	1.93	1.93

角鋼管・寸法・質量・断面性能 (参考値)

色は、とーとくサイズです。

色は、一般サイズです。

角鋼管 (正方形)

寸 法 (mm)			単位質量 kg/m	断面積 cm ²	断面2次モーメント		断面係数		断面2次半径	
A × B	t	R			I _x cm ⁴	I _y cm ⁴	Z _x cm ³	Z _y cm ³	i _x cm	i _y cm
50 × 50	3.2	6.4	4.50	5.727	20.4	20.4	8.16	8.16	1.89	1.89
	3.8	9.0	5.31	6.559	22.4	22.4	8.96	8.96	1.85	1.85
	4.5	9.0	6.02	7.668	25.5	25.5	10.2	10.2	1.82	1.82
	4.5	6.0	6.55	7.900	26.9	26.9	10.8	10.8	1.84	1.84
	5.0	8.0	6.56	8.528	28.1	28.1	11.2	11.2	1.81	1.81
	5.5	9.5	7.07	9.153	29.2	29.2	11.7	11.7	1.79	1.79
	5.5	10.0	7.46	9.105	28.9	28.9	11.6	11.6	1.78	1.78
	6.0	9.5	7.56	9.890	31.0	31.0	12.4	12.4	1.77	1.77
50.5 × 50.5	4.5	6.0	6.55	7.990	27.8	27.8	11.0	11.0	1.86	1.86
53 × 53	5.0	10.0	7.21	8.956	33.1	33.1	12.5	12.5	1.92	1.92
54 × 54	4.5	5.0	7.27	8.698	35.3	35.3	13.1	13.1	2.01	2.01
	4.5	10.0	6.71	8.311	32.6	32.6	12.1	12.1	1.98	1.98
	4.5	12.0	6.55	8.157	31.4	31.4	11.6	11.6	1.96	1.96
	6.0	14.0	8.51	10.39	37.3	37.3	13.8	13.8	1.89	1.89
60 × 60	1.6	3.2	2.88	3.672	20.7	20.7	6.89	6.89	2.37	2.37
	2.3	4.6	4.06	5.172	28.3	28.3	9.44	9.44	2.34	2.34
	3.2	6.4	5.50	7.007	36.9	36.9	12.3	12.3	2.30	2.30
	4.2	5.0	7.00	9.165	47.2	47.2	15.7	15.7	2.27	2.27
	4.2	5.0	7.47	9.165	47.2	47.2	15.7	15.7	2.27	2.27
	5.2	11.0	8.40	10.65	51.2	51.2	17.1	17.1	2.19	2.19
	5.2	7.5	8.95	10.96	53.9	53.9	18.0	18.0	2.22	2.22
	5.2	6.5	9.12	11.05	54.7	54.7	18.2	18.2	2.22	2.22
	6.0	8.5	10.2	12.39	59.1	59.1	19.7	19.7	2.18	2.18
	6.0	8.0	10.4	12.44	59.6	59.6	19.9	19.9	2.19	2.19
63.5 × 63.5	3.2	9.5	5.77	7.284	42.6	42.6	13.4	13.4	2.42	2.42
	4.2	10.0	7.47	9.393	53.2	53.2	16.7	16.7	2.38	2.38
	5.2	11.0	9.12	11.38	62.1	62.1	19.6	19.6	2.34	2.34
65 × 65	3.2	14.0	5.77	7.229	43.1	43.1	13.3	13.3	2.44	2.44
	3.2	4.0	6.27	7.779	49.2	49.2	15.1	15.1	2.51	2.51
	4.2	14.0	7.47	9.356	54.2	54.2	16.7	16.7	2.41	2.41
	5.2	15.0	9.12	11.33	63.4	63.4	19.5	19.5	2.36	2.36
	6.0	12.0	10.4	13.23	73.9	73.9	22.7	22.7	2.36	2.36
67 × 67	6.0	14.0	10.9	13.51	79.7	79.7	23.8	23.8	2.43	2.43
68 × 68	5.5	5.0	11.3	13.54	87.9	87.9	25.9	25.9	2.55	2.55
	6.0	5.0	12.3	14.67	94.0	94.0	27.6	27.6	2.53	2.53
70 × 70	2.3	4.6	4.78	6.092	46.0	46.0	13.1	13.1	2.75	2.75
	3.2	6.4	6.51	8.287	60.6	60.6	17.3	17.3	2.70	2.70
	3.2	4.0	6.78	8.419	62.2	62.2	17.8	17.8	2.72	2.72
	4.2	5.0	8.79	10.85	77.7	77.7	22.2	22.2	2.68	2.68
	5.5	6.5	11.3	13.84	95.1	95.1	27.2	27.2	2.62	2.62
	6.0	7.0	12.3	14.95	101	101	28.9	28.9	2.60	2.60
74 × 74	6.6	15.0	13.4	16.47	119	119	32.1	32.1	2.69	2.69
75 × 75	1.6	3.2	3.64	4.632	41.3	41.3	11.0	11.0	2.99	2.99
	2.3	4.6	5.14	6.552	57.1	57.1	15.2	15.2	2.95	2.95
	3.2	6.4	7.01	8.927	75.5	75.5	20.1	20.1	2.91	2.91
	4.2	14.0	8.79	11.04	87.7	87.7	23.4	23.4	2.82	2.82
	4.5	9.0	9.55	12.17	98.6	98.6	26.3	26.3	2.85	2.85
	5.5	15.0	11.3	14.13	108	108	28.8	28.8	2.77	2.77
	6.0	16.0	12.3	15.22	114	114	30.5	30.5	2.74	2.74
	6.6	16.0	13.4	16.62	123	123	32.8	32.8	2.72	2.72
	7.6	16.0	15.3	18.90	136	136	36.4	36.4	2.69	2.69
	9.0	17.0	17.8	21.83	151	151	40.3	40.3	2.63	2.63
80 × 80	2.3	4.6	5.50	7.012	69.9	69.9	17.5	17.5	3.16	3.16
	3.2	6.4	7.51	9.567	92.7	92.7	23.2	23.2	3.11	3.11
	3.2	4.0	7.76	9.699	94.8	94.8	23.7	23.7	3.13	3.13
	4.2	6.0	9.64	12.45	118	118	29.5	29.5	3.08	3.08
	4.5	9.0	10.3	13.07	122	122	30.4	30.4	3.05	3.05
	5.7	8.0	13.5	16.44	149	149	37.3	37.3	3.01	3.01
	81 × 81	5.7	8.5	13.5	16.62	155	155	38.2	38.2	3.05
83.5 × 83.5	8.1	15.0	18.7	22.91	210	210	50.2	50.2	3.03	3.03
85 × 85	4.2	14.0	10.1	12.72	133	133	31.2	31.2	3.23	3.23
	5.7	15.0	13.5	16.89	170	170	39.9	39.9	3.17	3.17
	8.1	16.0	18.7	23.25	221	221	51.9	51.9	3.08	3.08
89 × 89	3.5	4.0	9.56	11.83	144	144	32.2	32.2	3.48	3.48
90 × 90	2.3	4.6	6.23	7.932	101	101	22.4	22.4	3.56	3.56
	2.3	3.0	6.35	7.995	102	102	22.7	22.7	3.57	3.57
	3.2	6.4	8.51	10.85	135	135	29.9	29.9	3.52	3.52

角鋼管・寸法・質量・断面性能 (参考値)

色は、とーとくサイズです。

色は、一般サイズです。

角鋼管 (正方形)

寸法 (mm)			単位質量 kg/m	断面積 cm ²	断面2次モーメント		断面係数		断面2次半径	
A × B	t	R			I _x cm ⁴	I _y cm ⁴	Z _x cm ³	Z _y cm ³	i _x cm	i _y cm
90 × 90	3.2	4.0	8.77	10.98	137	137	30.5	30.5	3.53	3.53
	3.5	4.5	9.56	11.94	148	148	32.9	32.9	3.52	3.52
	4.5	9.0	11.7	14.87	178	178	39.5	39.5	3.46	3.46
	4.5	6.0	12.2	15.10	182	182	40.5	40.5	3.48	3.48
	6.0	12.0	15.1	19.23	220	220	49.0	49.0	3.39	3.39
	6.0	9.0	16.0	19.54	227	227	50.3	50.3	3.40	3.40
	9.0	18.0	21.3	27.07	284	284	63.1	63.1	3.24	3.24
93.5 × 93.5	8.6	17.0	22.4	27.33	316	316	67.7	67.7	3.40	3.40
95 × 95	4.5	16.0	12.2	15.23	199	199	41.9	41.9	3.61	3.61
	6.0	17.0	16.0	19.92	252	252	52.9	52.9	3.55	3.55
	8.6	19.5	22.4	27.48	326	326	68.6	68.6	3.44	3.44
96 × 96	11.0	23.0	28.0	34.09	388	388	80.9	80.9	3.37	3.37
100 × 100	2.3	4.6	6.95	8.852	140	140	27.9	27.9	3.97	3.97
	2.6	5.2	7.82	9.955	156	156	31.2	31.2	3.96	3.96
	3.2	6.4	9.52	12.13	187	187	37.5	37.5	3.93	3.93
	4.0	8.0	11.7	14.95	226	226	45.3	45.3	3.89	3.89
	4.5	9.0	13.1	16.67	249	249	49.9	49.9	3.87	3.87
	6.0	12.0	17.0	21.63	311	311	62.3	62.3	3.79	3.79
	8.6	29.0	22.4	27.79	352	352	70.4	70.4	3.56	3.56
	9.0	18.0	24.1	30.67	408	408	81.6	81.6	3.65	3.65
	11.1	30.0	28.2	34.81	418	418	83.6	83.6	3.47	3.47
	12.0	24.0	30.2	38.53	471	471	94.3	94.3	3.50	3.50
	12.7	31.0	31.8	38.97	451	451	90.3	90.3	3.40	3.40
101.5 × 101.5	3.5	6.0	10.7	13.46	214	214	42.1	42.1	3.98	3.98
	4.5	7.0	13.6	17.09	265	265	52.3	52.3	3.94	3.94
105 × 105	6.0	12.0	18.3	22.83	365	365	69.5	69.5	4.00	4.00
110 × 110	3.5	4.0	11.8	14.77	278	278	50.6	50.6	4.34	4.34
	4.5	6.0	15.0	18.70	344	344	62.6	62.6	4.29	4.29
114 × 114	3.5	11.0	11.8	14.91	297	297	52.1	52.1	4.46	4.46
	6.0	13.5	19.8	24.84	472	472	82.7	82.7	4.36	4.36
115 × 115	4.5	15.0	15.0	18.90	373	373	64.9	64.9	4.44	4.44
	6.0	16.5	19.8	24.77	475	475	82.5	82.5	4.38	4.38
	6.6	17.0	21.7	27.07	513	513	89.2	89.2	4.35	4.35
	8.1	18.5	26.3	32.63	600	600	104	104	4.29	4.29
	9.5	20.0	30.5	37.60	672	672	117	117	4.23	4.23
120 × 120	4.5	5.5	16.4	20.54	454	454	75.7	75.7	4.70	4.70
	5.0	6.0	18.2	22.70	498	498	82.9	82.9	4.68	4.68
	9.5	30.0	30.5	37.87	716	716	119	119	4.35	4.35
	10.0	22.0	33.5	41.08	796	796	133	133	4.40	4.40
	12.7	30.0	39.8	49.35	887	887	148	148	4.24	4.24
125 × 125	3.2	6.4	12.0	15.33	376	376	60.1	60.1	4.95	4.95
	4.5	9.0	16.6	21.17	506	506	80.9	80.9	4.89	4.89
	6.0	12.0	21.7	27.63	641	641	103	103	4.82	4.82
	9.0	18.0	31.1	39.67	865	865	138	138	4.67	4.67
	12.0	24.0	39.7	50.53	1030	1030	165	165	4.52	4.52
130 × 130	4.5	5.5	17.8	22.34	584	584	89.8	89.8	5.11	5.11
135 × 135	4.5	14.0	17.8	22.58	626	626	92.8	92.8	5.27	5.27
	7.1	17.0	27.7	34.68	921	921	136	136	5.15	5.15
	9.3	19.0	35.8	44.47	1140	1140	169	169	5.06	5.06
	11.0	21.0	41.8	51.63	1280	1280	190	190	4.99	4.99
137 × 137	4.5	13.0	18.2	23.02	660	660	96.4	96.4	5.35	5.35
138 × 138	4.5	16.0	18.2	22.97	664	664	96.2	96.2	5.38	5.38
	10.0	21.0	39.0	48.45	1280	1280	186	186	5.15	5.15
	12.0	26.0	45.3	56.36	1430	1430	207	207	5.04	5.04
	12.0	23.0	46.3	56.98	1460	1460	212	212	5.06	5.06
150 × 150	4.5	9.0	20.1	25.67	896	896	120	120	5.91	5.91
	5.0	10.0	22.3	28.36	982	982	131	131	5.89	5.89
	6.0	17.0	26.5	33.12	1120	1120	149	149	5.81	5.81
	6.0	12.0	26.4	33.63	1150	1150	153	153	5.84	5.84
	9.0	18.0	38.2	48.67	1580	1580	210	210	5.69	5.69
	9.0	19.0	39.1	48.52	1570	1570	209	209	5.69	5.69
	10.0	21.0	43.2	53.25	1690	1690	226	226	5.64	5.64
	12.0	24.0	49.1	62.53	1920	1920	256	256	5.54	5.54
	12.0	22.0	51.2	62.94	1950	1950	259	259	5.56	5.56
	15.0	29.0	61.0	75.46	2200	2200	294	294	5.40	5.40
153 × 153	6.0	11.0	27.3	34.46	1230	1230	160	160	5.97	5.97
	10.0	17.0	44.6	55.14	1850	1850	241	241	5.79	5.79

角鋼管・寸法・質量・断面性能 (参考値)

色は、とーとくサイズです。

色は、一般サイズです。

角鋼管 (正方形)

寸 法 (mm)			単位質量 kg/m	断面積 cm ²	断面2次モーメント		断面係数		断面2次半径	
A × B	t	R			I _x cm ⁴	I _y cm ⁴	Z _x cm ³	Z _y cm ³	i _x cm	i _y cm
153 × 153	12.0	28.0	51.2	63.15	2010	2010	262	262	5.64	5.64
	15.0	38.0	60.2	74.94	2220	2220	291	291	5.45	5.45
160 × 160	5.3	28.0	24.2	30.49	1160	1160	145	145	6.16	6.16
	7.0	28.0	31.7	39.90	1480	1480	186	186	6.10	6.10
170 × 170	4.5	8.0	23.5	29.35	1330	1330	156	156	6.73	6.73
175 × 175	4.5	9.0	23.7	30.17	1450	1450	166	166	6.93	6.93
	4.5	15.0	23.5	29.70	1410	1410	161	161	6.90	6.90
	5.0	10.0	26.2	33.36	1590	1590	182	182	6.91	6.91
	6.0	12.0	31.1	39.63	1860	1860	213	213	6.86	6.86
	8.2	18.0	42.1	52.75	2400	2400	274	274	6.74	6.74
	9.0	18.0	45.3	57.67	2600	2600	297	297	6.71	6.71
	9.0	20.0	46.0	57.36	2580	2580	294	294	6.70	6.70
	10.3	21.0	52.3	65.05	2870	2870	329	329	6.65	6.65
	12.0	24.0	58.5	74.53	3210	3210	367	367	6.57	6.57
	12.0	23.0	60.5	74.74	3230	3230	369	369	6.57	6.57
200 × 200	12.7	24.0	63.8	78.60	3360	3360	385	385	6.54	6.54
	15.0	27.0	74.5	90.98	3780	3780	431	431	6.44	6.44
	4.5	9.0	27.2	34.67	2190	2190	219	219	7.95	7.95
	6.0	12.0	35.8	45.63	2830	2830	283	283	7.88	7.88
	9.0	18.0	52.3	66.67	3990	3990	399	399	7.73	7.73
215 × 215	12.0	24.0	67.9	86.53	4980	4980	498	498	7.59	7.59
	12.0	28.0	68.8	85.71	4900	4900	490	490	7.56	7.56
	6.6	17.0	42.4	53.47	3810	3810	354	354	8.44	8.44
250 × 250	9.3	18.0	59.2	74.39	5170	5170	481	481	8.34	8.34
	6.0	12.0	45.2	57.63	5670	5670	454	454	9.92	9.92
252 × 252	9.0	18.0	66.5	84.67	8090	8090	647	647	9.78	9.78
	12.0	24.0	86.8	110.5	10300	10300	820	820	9.63	9.63
	16.0	32.0	112	143.2	12800	12800	1020	1020	9.44	9.44
	6.9	12.0	53.0	66.63	6620	6620	526	526	9.97	9.97
260 × 260	10.3	29.0	78.3	98.66	10000	10000	770	770	10.1	10.1
	12.7	34.0	95.8	119.6	11800	11800	911	911	9.95	9.95
270 × 270	12.7	53.5	95.8	120.4	12600	12600	930	930	10.2	10.2
300 × 300	6.0	12.0	54.7	69.63	9960	9960	664	664	12.0	12.0
	9.0	18.0	80.6	102.7	14300	14300	956	956	11.8	11.8
	12.0	24.0	106	134.5	18300	18300	1220	1220	11.7	11.7
	16.0	32.0	138	175.2	23100	23100	1540	1540	11.5	11.5
320 × 320	7.9	11.5	77.6	97.60	15800	15800	985	985	12.7	12.7
322 × 322	7.9	13.0	77.6	98.03	16000	16000	995	995	12.8	12.8
350 × 350	9.0	18.0	94.7	120.7	23200	23200	1320	1320	13.9	13.9
	12.0	24.0	124	158.5	29800	29800	1700	1700	13.7	13.7
	16.0	32.0	163	207.2	37900	37900	2160	2160	13.5	13.5
	19.0	38.0	190	242.3	43400	43400	2480	2480	13.4	13.4
400 × 400	9.0	18.0	109	138.7	35100	35100	1750	1750	15.9	15.9
	12.0	24.0	143	182.5	45300	45300	2270	2270	15.8	15.8
	16.0	32.0	188	239.2	57900	57900	2900	2900	15.6	15.6
	19.0	38.0	220	280.3	66600	66600	3330	3330	15.4	15.4
406 × 406	9.0	76.0	105	131.9	32700	32700	1610	1610	15.8	15.8

角鋼管・寸法・質量・断面性能 (参考値)

色は、とーとくサイズです。

色は、一般サイズです。

角鋼管 (長方形)

寸法 (mm)			単位質量 kg/m	断面積 cm ²	断面2次モーメント		断面係数		断面2次半径	
A × B	t	R			Ix cm ⁴	Iy cm ⁴	Zx cm ³	Zy cm ³	ix cm	iy cm
18 × 12	1.0	2.0	0.446	0.5342	0.222	0.117	0.247	0.195	0.644	0.468
	1.2	2.4	0.530	0.6253	0.251	0.132	0.279	0.220	0.634	0.459
	1.6	3.2	0.690	0.7917	0.296	0.154	0.329	0.256	0.611	0.441
19 × 10	1.0	S	0.446	0.5314	0.237	0.0838	0.249	0.168	0.667	0.397
	1.2	S	0.530	0.6260	0.271	0.0948	0.286	0.190	0.658	0.389
	1.6	S	0.690	0.8036	0.330	0.112	0.347	0.224	0.641	0.374
20 × 10	1.0	2.0	0.446	0.5342	0.253	0.0839	0.253	0.168	0.688	0.396
	1.2	2.4	0.530	0.6253	0.286	0.0939	0.286	0.188	0.676	0.387
	1.6	3.2	0.690	0.7917	0.336	0.108	0.336	0.216	0.652	0.370
22 × 10	1.0	S	0.523	0.5914	0.344	0.0960	0.313	0.192	0.763	0.403
	1.2	S	0.621	0.6980	0.396	0.109	0.360	0.218	0.753	0.395
	1.6	S	0.813	0.8996	0.486	0.129	0.442	0.259	0.735	0.379
24 × 14	1.2	S	0.716	0.8420	0.622	0.262	0.518	0.375	0.859	0.558
25 × 12	1.0	S	0.602	0.6914	0.536	0.165	0.429	0.276	0.880	0.489
	1.2	S	0.716	0.8180	0.621	0.189	0.496	0.316	0.871	0.481
	1.6	S	0.939	1.060	0.770	0.229	0.616	0.382	0.853	0.465
28 × 18	1.0	S	0.760	0.8714	0.933	0.467	0.666	0.519	1.03	0.732
	1.0	2.0	0.681	0.8542	0.900	0.453	0.643	0.504	1.03	0.729
	1.2	S	0.906	1.034	1.09	0.541	0.777	0.602	1.03	0.724
	1.2	2.4	0.811	1.009	1.04	0.522	0.744	0.580	1.02	0.719
	1.6	S	1.19	1.348	1.37	0.674	0.979	0.749	1.01	0.707
	1.6	3.2	1.07	1.304	1.29	0.641	0.920	0.712	0.994	0.701
	1.8	S	1.33	1.499	1.50	0.733	1.07	0.815	1.00	0.699
	2.0	S	1.47	1.646	1.62	0.787	1.15	0.874	0.991	0.691
30 × 16	1.0	S	0.760	0.8714	1.02	0.379	0.680	0.473	1.08	0.659
	1.2	S	0.906	1.034	1.19	0.438	0.794	0.548	1.07	0.651
	1.6	S	1.19	1.348	1.50	0.543	1.00	0.678	1.05	0.635
	1.8	S	1.33	1.499	1.64	0.588	1.09	0.736	1.05	0.627
	2.0	S	1.47	1.646	1.77	0.630	1.18	0.787	1.04	0.619
30 × 20	1.0	2.0	0.760	0.9342	1.15	0.614	0.767	0.614	1.11	0.811
	1.2	2.4	0.906	1.105	1.34	0.711	0.890	0.711	1.10	0.802
	1.6	3.2	1.19	1.432	1.66	0.879	1.11	0.879	1.08	0.784
	1.8	3.6	1.33	1.587	1.81	0.952	1.20	0.952	1.07	0.775
	2.0	4.0	1.47	1.737	1.94	1.02	1.29	1.02	1.06	0.765
	2.3	4.6	1.67	1.952	2.11	1.10	1.41	1.10	1.04	0.752
	2.3	3.0	1.67	2.015	2.24	1.16	1.50	1.16	1.06	0.759
	3.2	6.4	2.26	2.527	2.47	1.27	1.64	1.27	0.988	0.710
30 × 25	2.3	4.0	1.80	2.206	2.60	1.95	1.74	1.56	1.09	0.940
32 × 14	1.0	S	0.760	0.8714	1.10	0.296	0.688	0.423	1.12	0.583
	1.2	S	0.906	1.034	1.29	0.341	0.803	0.487	1.11	0.574
	1.6	S	1.19	1.348	1.62	0.420	1.01	0.600	1.10	0.558
	1.8	S	1.33	1.499	1.77	0.453	1.11	0.648	1.09	0.550
	2.0	S	1.47	1.646	1.91	0.484	1.19	0.691	1.08	0.542
38 × 24	1.0	2.0	0.915	1.174	2.33	1.15	1.23	0.956	1.41	0.988
	1.2	2.4	1.09	1.393	2.72	1.34	1.43	1.11	1.40	0.979
	1.6	3.2	1.44	1.816	3.44	1.68	1.81	1.40	1.38	0.961
	1.8	3.6	1.61	2.019	3.76	1.83	1.98	1.53	1.37	0.952
	2.0	4.0	1.78	2.217	4.07	1.97	2.14	1.64	1.35	0.943
40 × 10.4	1.6	2.0	1.19	1.477	2.43	0.253	1.21	0.486	1.28	0.414
40 × 10	1.6	2.0	1.19	1.465	2.38	0.230	1.19	0.460	1.28	0.396
	2.3	3.0	1.67	2.015	3.06	0.272	1.53	0.545	1.23	0.368
40 × 16	1.0	S	0.915	1.071	2.10	0.491	1.05	0.614	1.40	0.677
	1.2	S	1.09	1.274	2.46	0.570	1.23	0.712	1.39	0.669
	1.6	S	1.44	1.668	3.13	0.709	1.57	0.887	1.37	0.652
	1.8	S	1.61	1.859	3.44	0.771	1.72	0.964	1.36	0.644
	2.0	S	1.78	2.046	3.74	0.827	1.87	1.03	1.35	0.636
40 × 20	1.0	2.0	0.915	1.134	2.33	0.795	1.17	0.795	1.43	0.837
	1.2	2.4	1.09	1.345	2.73	0.923	1.36	0.923	1.42	0.828
	1.6	3.2	1.44	1.752	3.43	1.15	1.72	1.15	1.40	0.811
	1.8	3.6	1.61	1.947	3.75	1.25	1.88	1.25	1.39	0.802
	2.0	4.0	1.78	2.137	4.05	1.34	2.02	1.34	1.38	0.793
	2.3	4.6	2.03	2.412	4.45	1.47	2.23	1.47	1.36	0.779
	2.8	5.6	2.44	2.844	5.02	1.63	2.51	1.63	1.33	0.757
	3.2	6.4	2.75	3.167	5.38	1.73	2.69	1.73	1.30	0.740
40 × 25	1.0	S	1.03	1.251	2.78	1.34	1.39	1.07	1.49	1.04
	1.2	S	1.23	1.490	3.27	1.57	1.64	1.26	1.48	1.03

角鋼管・寸法・質量・断面性能 (参考値)

色は、とーとくサイズです。

色は、一般サイズです。

角鋼管 (長方形)

寸法 (mm)			単位質量 kg/m	断面積 cm ²	断面2次モーメント		断面係数		断面2次半径	
A × B	t	R			I _x cm ⁴	I _y cm ⁴	Z _x cm ³	Z _y cm ³	i _x cm	i _y cm
40 × 25	1.6	S	1.62	1.956	4.19	2.00	2.10	1.60	1.46	1.01
	1.8	S	1.82	2.183	4.63	2.19	2.31	1.76	1.46	1.00
	2.0	S	2.01	2.406	5.04	2.38	2.52	1.90	1.45	0.995
45 × 40	2.3	3.0	2.93	3.625	10.6	8.79	4.70	4.39	1.71	1.56
50 × 10	2.3	3.0	2.03	2.475	5.77	0.343	2.31	0.685	1.53	0.372
50 × 15	2.0	2.0	2.01	2.406	6.50	0.879	2.60	1.17	1.64	0.604
	2.3	2.0	2.29	2.745	7.31	0.964	2.92	1.29	1.63	0.593
50 × 16	2.0	2.0	2.01	2.446	6.73	1.02	2.69	1.28	1.66	0.647
	2.3	2.5	2.29	2.771	7.46	1.12	2.98	1.40	1.64	0.635
50 × 20	1.2	2.4	1.23	1.585	4.79	1.14	1.92	1.14	1.74	0.846
	1.6	3.2	1.62	2.072	6.08	1.42	2.43	1.42	1.71	0.829
	1.8	3.6	1.82	2.307	6.67	1.55	2.67	1.55	1.70	0.820
	2.0	4.0	2.01	2.537	7.23	1.67	2.89	1.67	1.69	0.811
	2.3	4.6	2.42	2.872	8.00	1.83	3.20	1.83	1.67	0.798
	2.3	5.0	2.29	2.856	7.90	1.81	3.16	1.81	1.66	0.796
	3.2	5.5	3.12	3.856	10.2	2.23	4.07	2.23	1.62	0.761
50 × 22	2.0	3.0	2.12	2.651	7.90	2.12	3.16	1.93	1.73	0.895
50 × 26	1.2	S	1.47	1.754	5.80	2.09	2.32	1.61	1.82	1.09
	1.6	S	1.94	2.308	7.47	2.67	2.99	2.05	1.80	1.07
	1.8	S	2.18	2.579	8.27	2.93	3.31	2.26	1.79	1.07
	2.0	S	2.41	2.846	9.03	3.19	3.61	2.45	1.78	1.06
50 × 30	1.2	2.4	1.47	1.825	6.22	2.83	2.49	1.89	1.85	1.25
	1.6	3.2	1.94	2.392	7.96	3.60	3.18	2.40	1.82	1.23
	2.0	4.0	2.41	2.937	9.54	4.29	3.81	2.86	1.80	1.21
	2.3	4.6	2.62	3.332	10.6	4.76	4.25	3.17	1.79	1.20
	3.2	6.4	3.58	4.447	13.4	5.93	5.35	3.95	1.73	1.15
	4.5	7.5	4.89	5.984	16.9	7.29	6.74	4.86	1.68	1.10
50 × 40	2.3	4.6	3.10	3.792	13.2	9.36	5.30	4.68	1.87	1.57
	3.2	6.4	4.25	5.087	16.9	11.9	6.76	5.95	1.82	1.53
	3.5	8.0	4.36	5.434	17.6	12.4	7.02	6.19	1.80	1.51
	4.5	8.5	5.49	6.807	21.1	14.7	8.43	7.37	1.76	1.47
50.8 × 25.4	3.2	4.0	3.58	4.335	13.1	4.21	5.15	3.32	1.74	0.986
54 × 24	1.6	S	1.94	2.372	8.61	2.38	3.19	1.98	1.91	1.00
	2.3	5.0	2.63	3.224	10.9	3.01	4.05	2.51	1.84	0.966
	3.2	4.5	3.58	4.423	14.6	3.86	5.40	3.21	1.82	0.934
	4.5	5.5	4.89	5.959	18.4	4.66	6.82	3.88	1.76	0.884
55 × 25	1.6	2.5	1.94	2.411	9.07	2.62	3.30	2.10	1.94	1.04
55 × 34	4.5	8.0	5.49	6.756	23.7	10.9	8.63	6.40	1.87	1.27
55 × 40	2.3	2.5	3.30	4.105	17.3	10.5	6.29	5.25	2.05	1.60
	3.2	4.0	4.52	5.539	22.4	13.5	8.14	6.74	2.01	1.56
55 × 50	4.5	9.0	6.55	8.118	32.4	27.8	11.8	11.1	2.00	1.85
60 × 10	2.3	2.5	2.42	2.955	9.89	0.417	3.30	0.833	1.83	0.375
60 × 20	1.2	2.0	1.47	1.834	7.72	1.36	2.57	1.36	2.05	0.860
	2.3	3.0	2.75	3.395	13.5	2.25	4.52	2.25	2.00	0.814
60 × 30	1.6	S	2.32	2.756	12.9	4.34	4.29	2.89	2.16	1.26
	1.6	3.2	2.13	2.712	12.5	4.25	4.16	2.83	2.15	1.25
	1.8	S	2.61	3.083	14.3	4.79	4.76	3.20	2.15	1.25
	2.0	S	2.89	3.406	15.6	5.23	5.22	3.48	2.14	1.24
	2.3	4.6	2.98	3.792	16.8	5.65	5.61	3.76	2.11	1.22
	3.2	6.4	3.99	5.087	21.4	7.08	7.15	4.72	2.05	1.18
	4.5	9.0	5.49	6.768	26.4	8.53	8.79	5.69	1.97	1.12
	60 × 35	1.6	2.0	2.32	2.905	14.1	6.12	4.72	3.50	2.21
2.3	3.0	3.30	4.085	19.3	8.26	6.43	4.72	2.17	1.42	
3.2	5.0	4.52	5.484	24.7	10.5	8.23	5.98	2.12	1.38	
62 × 20	2.0	S	2.56	3.086	13.4	2.12	4.32	2.12	2.08	0.829
60 × 40	1.6	2.4	2.44	3.054	15.4	8.24	5.14	4.12	2.25	1.64
	2.0	3.0	3.03	3.771	18.7	9.97	6.24	4.98	2.23	1.63
	2.3	4.6	3.34	4.252	20.7	11.0	6.88	5.50	2.20	1.61
	3.2	6.4	4.76	5.727	26.6	14.1	8.87	7.03	2.16	1.57
	4.5	9.0	6.21	7.668	33.3	17.4	11.1	8.72	2.08	1.51
	6.0	10.0	8.06	9.839	40.3	20.7	13.4	10.4	2.02	1.45
	60 × 45	3.2	9.0	4.76	5.904	27.9	17.9	9.29	7.94	2.17
4.5	10.0	6.55	8.041	36.1	22.9	12.0	10.2	2.12	1.69	
64 × 38	4.5	11.0	6.21	7.694	36.2	15.8	11.3	8.33	2.17	1.43
	6.0	12.0	8.06	9.873	43.7	18.7	13.7	9.85	2.10	1.38
70 × 10	2.3	3.0	2.75	3.395	15.1	0.483	4.32	0.966	2.11	0.377

角鋼管・寸法・質量・断面性能 (参考値)

色は、とーとくサイズです。

色は、一般サイズです。

角鋼管 (長方形)

寸法 (mm)			単位質量 kg/m	断面積 cm ²	断面2次モーメント		断面係数		断面2次半径	
A × B	t	R			I _x cm ⁴	I _y cm ⁴	Z _x cm ³	Z _y cm ³	i _x cm	i _y cm
70 × 25	1.6	S	2.44	2.916	17.0	3.31	4.87	2.65	2.42	1.07
	1.8	S	2.74	3.263	18.9	3.65	5.40	2.92	2.41	1.06
	2.0	S	3.03	3.606	20.7	3.97	5.92	3.18	2.40	1.05
70 × 30	1.6	3.2	2.44	3.032	18.4	4.89	5.25	3.26	2.46	1.27
	1.8	3.6	2.74	3.387	20.3	5.39	5.81	3.59	2.45	1.26
	2.0	4.0	3.03	3.737	22.2	5.86	6.35	3.91	2.44	1.25
	2.0	3.0	3.03	3.771	22.6	5.94	6.47	3.96	2.45	1.25
	2.3	4.6	3.34	4.252	24.9	6.53	7.12	4.35	2.42	1.24
	2.3	3.5	3.47	4.296	25.4	6.63	7.27	4.42	2.43	1.24
	3.2	6.4	4.76	5.727	32.0	8.24	9.15	5.49	2.37	1.20
	3.2	4.0	4.76	5.859	33.6	8.52	9.60	5.68	2.40	1.21
	4.5	6.0	6.55	7.900	42.7	10.5	12.2	6.99	2.32	1.15
70 × 40	2.0	3.0	3.35	4.171	27.3	11.4	7.79	5.71	2.56	1.65
	2.3	4.0	3.84	4.736	30.5	12.7	8.71	6.36	2.54	1.64
	3.2	5.0	5.27	6.444	40.1	16.5	11.5	8.27	2.49	1.60
	4.5	6.0	7.27	8.800	52.4	21.2	15.0	10.6	2.44	1.55
70 × 45	3.2	8.0	5.27	6.599	41.7	21.0	11.9	9.32	2.51	1.78
70 × 50	3.2	4.0	5.77	7.139	47.9	28.2	13.7	11.3	2.59	1.99
	4.2	5.0	7.47	9.165	59.5	34.8	17.0	13.9	2.55	1.95
70 × 60	3.2	14.0	5.77	7.229	48.1	38.1	13.7	12.7	2.58	2.30
72 × 22	2.0	2.0	2.89	3.566	20.8	3.05	5.79	2.77	2.42	0.924
75 × 20	1.6	3.2	2.32	2.872	17.6	2.10	4.69	2.10	2.47	0.855
	2.3	4.6	3.30	4.022	23.7	2.73	6.31	2.73	2.43	0.824
	2.3	3.0	3.30	4.085	24.5	2.79	6.54	2.79	2.45	0.827
75 × 25	1.6	3.2	2.44	3.032	19.7	3.47	5.26	2.78	2.55	1.07
	1.8	3.6	2.74	3.387	21.8	3.81	5.82	3.05	2.54	1.06
	2.0	4.0	3.03	3.737	23.8	4.14	6.36	3.31	2.53	1.05
75 × 45	1.6	3.2	2.88	3.672	28.4	12.9	7.56	5.75	2.78	1.88
	2.3	4.6	4.06	5.172	38.9	17.6	10.4	7.82	2.74	1.84
	3.2	6.4	5.50	7.007	50.8	22.8	13.5	10.1	2.69	1.80
	4.2	8.5	7.00	8.913	61.9	27.6	16.5	12.3	2.64	1.76
	4.2	7.0	7.33	9.021	63.4	28.1	16.9	12.5	2.65	1.76
	4.5	9.0	7.43	9.468	65.0	28.9	17.3	12.8	2.62	1.75
	5.2	10.0	8.40	10.74	71.7	31.6	19.1	14.1	2.58	1.72
	5.5	7.0	9.60	11.59	78.7	34.2	21.0	15.2	2.61	1.72
75 × 50	4.2	9.0	7.47	9.297	66.7	35.2	17.8	14.1	2.68	1.95
	6.0	10.0	10.4	12.84	87.2	45.3	23.2	18.1	2.61	1.88
80 × 20	2.3	3.0	3.47	4.315	29.2	2.97	7.30	2.97	2.60	0.830
80 × 22	2.0	2.5	3.11	3.868	27.2	3.35	6.80	3.04	2.65	0.930
80 × 40	1.6	3.2	2.94	3.672	30.7	10.5	7.68	5.26	2.89	1.69
	1.6	3.2	2.88	3.672	30.7	10.5	7.68	5.26	2.89	1.69
	1.8	3.6	3.30	4.107	34.1	11.6	8.52	5.82	2.88	1.68
	2.0	4.0	3.66	4.537	37.4	12.7	9.34	6.36	2.87	1.67
	2.3	4.6	4.06	5.172	42.1	14.3	10.5	7.14	2.85	1.66
	2.3	4.6	4.20	5.172	42.1	14.3	10.5	7.14	2.85	1.66
	2.8	5.6	5.08	6.204	49.5	16.7	12.4	8.33	2.82	1.64
	3.2	6.4	5.50	7.007	54.9	18.4	13.7	9.21	2.80	1.62
	3.2	6.4	5.77	7.007	54.9	18.4	13.7	9.21	2.80	1.62
	4.2	6.0	8.79	10.77	93.9	59.7	23.5	19.9	2.95	2.35
84 × 32	1.6	S	2.95	3.588	31.1	6.80	7.40	4.25	2.94	1.38
	2.0	S	3.66	4.446	38.0	8.22	9.05	5.14	2.92	1.36
85 × 35	2.3	3.0	4.20	5.235	46.2	11.3	10.9	6.48	2.97	1.47
85 × 38	4.2	7.0	7.47	9.273	77.5	21.2	18.2	11.1	2.89	1.51
	4.5	7.5	7.97	9.854	81.4	22.1	19.2	11.6	2.87	1.50
90 × 30	2.0	3.0	3.66	4.571	43.1	7.51	9.57	5.01	3.07	1.28
	2.3	4.6	4.20	5.172	47.7	8.30	10.6	5.53	3.04	1.27
	3.2	6.4	5.77	7.007	62.1	10.5	13.8	7.03	2.98	1.23
90 × 40	2.3	S	4.86	5.723	58.4	16.3	13.0	8.13	3.19	1.69
	3.2	S	6.68	7.822	77.7	21.2	17.3	10.6	3.15	1.65
90 × 45	2.3	4.6	4.86	5.862	61.0	20.8	13.6	9.22	3.23	1.88
	2.3	1.5	4.86	5.985	63.4	21.3	14.1	9.49	3.25	1.89
	2.8	S	5.96	7.179	74.7	25.0	16.6	11.1	3.22	1.87
	3.2	6.4	6.68	7.967	80.2	27.0	17.8	12.0	3.17	1.84
	3.2	3.0	6.78	8.153	83.9	27.9	18.6	12.4	3.21	1.85
	4.2	9.0	8.12	10.14	97.9	32.7	21.8	14.5	3.11	1.79
	6.0	7.0	12.3	14.35	135	43.2	30.0	19.2	3.07	1.73

角鋼管・寸法・質量・断面性能 (参考値)

色は、とーとくサイズです。

色は、一般サイズです。

角鋼管 (長方形)

寸法 (mm)			単位質量 kg/m	断面積 cm ²	断面2次モーメント		断面係数		断面2次半径	
A × B	t	R			I _x cm ⁴	I _y cm ⁴	Z _x cm ³	Z _y cm ³	i _x cm	i _y cm
90 × 50	3.2	4.0	6.78	8.419	88.9	35.2	19.8	14.1	3.25	2.05
	4.2	6.0	8.79	10.77	110	43.2	24.4	17.3	3.19	2.00
90 × 60	4.2	15.0	8.79	10.96	112	60.2	24.9	20.1	3.20	2.34
90 × 70	3.2	4.0	7.76	9.699	113	76.5	25.1	21.9	3.41	2.81
	4.2	6.0	10.1	12.45	141	95.1	31.3	27.2	3.36	2.76
95 × 45	2.3	4.0	4.86	6.116	70.3	21.9	14.8	9.74	3.39	1.89
	3.2	4.0	6.78	8.419	94.9	29.1	20.0	12.9	3.36	1.86
100 × 20	1.6	4.0	2.90	3.650	37.5	2.76	7.50	2.76	3.21	0.869
	2.0	4.0	3.60	4.537	46.2	3.29	9.23	3.29	3.19	0.852
	2.3	4.0	4.20	5.196	52.5	3.66	10.5	3.66	3.18	0.839
100 × 40	3.2	4.0	6.78	8.419	101	23.3	20.1	11.6	3.46	1.66
	4.2	9.5	8.79	10.52	118	27.3	23.6	13.6	3.35	1.61
100 × 50	1.6	3.2	3.64	4.632	61.3	21.1	12.3	8.43	3.64	2.13
	2.3	4.6	5.14	6.552	84.8	29.0	17.0	11.6	3.60	2.10
	3.2	6.4	7.01	8.927	112	38.0	22.5	15.2	3.55	2.06
	4.2	15.0	8.79	10.96	127	43.4	25.4	17.4	3.40	1.99
	4.5	9.0	9.55	12.17	147	48.9	29.3	19.5	3.47	2.00
	5.5	11.0	11.4	14.51	169	55.7	33.8	22.3	3.41	1.96
	6.0	11.0	12.3	15.74	181	59.3	36.3	23.7	3.39	1.94
7.6	15.0	15.3	19.03	205	66.4	41.1	26.5	3.29	1.87	
100 × 60	4.2	7.0	10.1	12.38	161	72.1	32.2	24.0	3.61	2.41
100 × 70	4.2	14.0	10.1	12.72	167	97.0	33.5	27.7	3.63	2.76
100 × 80	4.5	6.0	12.2	15.10	214	151	42.8	37.7	3.76	3.16
110 × 50	3.2	4.5	7.76	9.671	146	42.1	26.5	16.8	3.88	2.09
	4.2	6.0	10.1	12.45	183	52.0	33.2	20.8	3.83	2.04
110 × 60	4.2	15.0	10.1	12.64	186	73.3	33.9	24.4	3.84	2.41
110 × 70	4.5	7.0	12.2	15.02	242	119	44.0	34.0	4.01	2.82
115 × 65	4.5	6.0	12.2	15.10	259	105	45.0	32.4	4.14	2.64
115 × 75	4.0	15.0	10.9	13.67	237	123	41.2	32.9	4.16	3.01
120 × 40	3.2	4.5	7.76	9.671	160	27.5	26.7	13.8	4.07	1.69
120 × 50	3.5	S	9.56	11.30	199	49.5	33.2	19.8	4.20	2.09
120 × 60	2.0	3.0	5.54	6.971	133	45.6	22.2	15.2	4.37	2.56
	2.3	3.5	6.35	7.976	151	51.7	25.2	17.2	4.35	2.55
	3.5	5.0	9.56	11.91	220	74.1	36.6	24.7	4.30	2.49
	4.5	6.0	12.2	15.10	273	90.9	45.5	30.3	4.25	2.45
	6.0	8.0	16.0	19.64	342	112	57.1	37.4	4.18	2.39
120 × 65	4.0	10.0	10.9	13.61	249	96.2	41.5	29.6	4.28	2.66
125 × 40	3.2	9.0	7.76	9.744	168	27.6	26.9	13.8	4.15	1.68
	4.2	10.0	10.1	12.58	212	33.9	33.9	16.9	4.10	1.64
125 × 55	3.5	5.0	9.56	11.91	231	63.2	36.9	23.0	4.40	2.30
125 × 65	6.0	17.0	16.0	19.92	365	131	58.4	40.4	4.28	2.57
125 × 75	2.3	4.6	6.95	8.852	192	87.5	30.6	23.3	4.65	3.14
	3.2	6.4	9.52	12.13	257	117	41.1	31.1	4.60	3.10
	4.0	8.0	11.7	14.95	311	141	49.7	37.5	4.56	3.07
	4.5	9.0	13.1	16.67	342	155	54.8	41.2	4.53	3.04
	6.0	12.0	17.0	21.63	428	192	68.5	51.1	4.45	2.98
9.0	16.0	24.1	30.98	574	252	91.8	67.2	4.30	2.85	
130 × 50	3.5	5.0	9.56	11.91	241	52.8	37.0	21.1	4.49	2.10
	4.5	6.5	12.2	15.06	297	64.0	45.6	25.6	4.44	2.06
140 × 40	3.5	5.0	9.56	11.91	258	34.1	36.9	17.1	4.66	1.69
	4.5	6.5	12.2	15.06	318	41.0	45.5	20.5	4.60	1.65
140 × 50	6.0	16.0	16.0	20.02	415	79.5	59.3	31.8	4.55	1.99
140 × 80	3.5	5.0	11.8	14.71	389	163	55.5	40.8	5.14	3.33
	4.5	6.0	15.0	18.70	485	202	69.4	50.6	5.10	3.29
	6.0	8.0	19.8	24.44	617	254	88.1	63.6	5.02	3.23
140 × 125	4.5	8.5	17.8	22.56	662	556	94.6	89.0	5.42	4.97
150 × 50	2.3	4.0	7.07	8.876	237	42.2	31.6	16.9	5.17	2.18
	3.2	5.0	9.77	12.20	320	56.0	42.7	22.4	5.12	2.14
150 × 70	2.0	3.5	6.80	8.554	252	77.9	33.6	22.3	5.43	3.02
	3.5	5.0	11.8	14.71	423	128	56.4	36.7	5.36	2.96
150 × 75	2.3	4.6	7.85	10.00	298	103	39.8	27.4	5.46	3.20
	3.2	6.4	10.8	13.73	402	137	53.6	36.6	5.41	3.16
	4.0	10.0	13.4	16.81	480	164	64.0	43.7	5.34	3.12
	4.5	9.0	14.9	18.92	539	183	71.9	48.7	5.34	3.11
	6.0	12.0	19.3	24.63	679	228	90.5	60.7	5.25	3.04
	6.6	13.0	21.7	26.86	731	244	97.5	65.0	5.22	3.01
150 × 80	4.5	13.0	15.0	19.06	545	206	72.7	51.6	5.35	3.29

角鋼管・寸法・質量・断面性能 (参考値)

色は、とーとくサイズです。

色は、一般サイズです。

角鋼管 (長方形)

寸法 (mm)			単位質量 kg/m	断面積 cm ²	断面2次モーメント		断面係数		断面2次半径	
A × B	t	R			I _x cm ⁴	I _y cm ⁴	Z _x cm ³	Z _y cm ³	i _x cm	i _y cm
150 × 80	6.0	12.0	19.8	25.23	710	264	94.7	66.1	5.31	3.24
	6.6	17.0	21.7	27.07	739	276	98.6	69.1	5.23	3.20
	8.1	18.0	26.3	32.70	871	322	116	80.4	5.16	3.14
	9.5	19.0	30.5	37.77	983	358	131	89.6	5.10	3.08
150 × 100	3.2	6.4	12.0	15.33	488	262	65.1	52.5	5.64	4.14
	4.5	9.0	16.6	21.17	658	352	87.7	70.4	5.58	4.08
	6.0	12.0	21.7	27.63	835	444	111	88.8	5.50	4.01
	9.0	18.0	31.1	39.67	1130	595	151	119	5.33	3.87
150 × 130	4.5	5.5	19.2	24.14	816	654	109	101	5.81	5.21
160 × 60	3.5	5.5	11.8	14.68	452	96.3	56.5	32.1	5.55	2.56
160 × 65	6.6	12.0	21.7	26.97	792	187	99.0	57.4	5.42	2.63
160 × 100	2.0	3.5	8.05	10.15	371	181	46.3	36.2	6.04	4.22
160 × 110	4.5	14.5	17.8	22.54	796	450	99.6	81.8	5.94	4.47
	11.0	21.0	41.8	51.63	1650	910	206	165	5.65	4.20
160 × 120	7.1	27.5	27.7	34.82	1170	759	147	127	5.81	4.67
170 × 50	2.8	4.5	9.46	11.86	392	56.3	46.2	22.5	5.75	2.18
	3.5	5.0	11.8	14.71	481	67.9	56.6	27.2	5.72	2.15
175 × 50	3.5	9.5	11.8	14.79	499	68.2	57.0	27.3	5.81	2.15
175 × 125	4.5	9.0	20.1	25.67	1120	669	128	107	6.61	5.11
	6.0	12.0	26.4	33.63	1440	853	164	137	6.53	5.04
	9.0	18.0	38.2	48.67	1980	1170	226	187	6.38	4.90
	12.0	24.0	49.1	62.53	2420	1420	276	227	6.22	4.76
180 × 40	3.5	5.0	11.8	14.71	505	43.5	56.1	21.7	5.86	1.72
180 × 80	4.5	6.5	17.8	22.26	904	253	100	63.3	6.37	3.37
190 × 110	4.5	7.0	20.7	25.82	1260	543	133	98.7	7.00	4.58
200 × 60	2.0	3.5	8.05	10.15	478	72.4	47.8	24.1	6.86	2.67
	3.7	5.5	14.7	18.46	846	124	84.6	41.5	6.77	2.60
200 × 70	4.5	15.0	17.8	22.50	1030	198	103	56.7	6.75	2.97
	5.0	15.5	19.8	24.88	1130	216	113	61.8	6.73	2.95
200 × 75	4.5	21.0	17.8	22.49	1020	224	102	59.9	6.74	3.16
	5.0	21.5	19.8	24.87	1120	245	112	65.3	6.71	3.14
	7.1	22.0	27.7	34.78	1530	324	153	86.5	6.63	3.05
	9.3	23.0	35.8	44.76	1910	394	191	105	6.53	2.97
200 × 100	4.5	9.0	20.1	25.67	1330	455	133	90.9	7.20	4.21
	6.0	12.0	26.4	33.63	1700	577	170	115	7.12	4.14
	8.0	18.0	34.9	43.52	2120	712	212	142	6.98	4.05
	9.0	18.0	38.2	48.67	2350	782	235	156	6.94	4.01
	10.0	20.0	43.2	53.42	2530	839	253	168	6.88	3.96
	12.0	24.0	49.1	62.53	2860	939	286	188	6.76	3.87
200 × 150	4.5	9.0	23.7	30.17	1760	1130	176	151	7.64	6.13
	4.5	14.0	23.5	29.78	1720	1110	172	148	7.60	6.11
	5.0	10.0	26.2	33.36	1930	1250	193	166	7.62	6.11
	6.0	12.0	31.1	39.63	2270	1460	227	194	7.56	6.06
	6.0	15.5	31.1	39.27	2230	1440	223	192	7.54	6.05
200 × 150	9.0	18.0	45.3	57.67	3170	2020	317	270	7.41	5.93
	9.3	20.0	47.5	59.19	3230	2060	323	275	7.38	5.90
	10.3	21.0	52.3	65.05	3500	2240	350	298	7.34	5.86
	12.0	24.0	58.5	74.53	3920	2500	392	333	7.25	5.79
	12.7	24.0	63.8	78.60	4110	2610	411	348	7.23	5.76
210 × 50	4.5	6.5	17.8	22.26	1050	101	99.9	40.6	6.86	2.13
215 × 55	7.1	17.0	27.2	34.68	1620	173	150	62.9	6.83	2.23
	8.0	21.0	31.0	38.30	1730	184	161	66.7	6.72	2.19
220 × 80	6.0	8.5	27.3	33.99	1930	385	176	96.3	7.54	3.37
220 × 110	12.0	21.0	56.5	70.35	4010	1320	364	239	7.55	4.33
	12.7	23.0	59.6	73.74	4150	1360	377	247	7.50	4.29
228 × 75	4.5	7.5	20.7	26.05	1580	271	139	72.4	7.78	3.23
230 × 200	4.5	12.0	29.2	37.14	3000	2430	261	243	8.99	8.08
245 × 100	4.5	10.0	23.5	29.64	2200	545	179	109	8.61	4.29
	5.8	12.0	30.1	37.77	2760	676	225	135	8.54	4.23
250 × 50	5.3	8.0	24.2	30.19	1930	136	154	54.3	8.00	2.12
	10.0	13.0	44.6	54.63	3260	202	261	80.7	7.73	1.92
250 × 100	10.3	22.0	52.3	64.88	4580	1060	366	211	8.40	4.04
	12.7	21.0	63.8	79.25	5500	1240	440	247	8.33	3.95
250 × 150	4.5	9.0	27.2	34.67	3000	1370	240	183	9.31	6.29
	6.0	12.0	35.8	45.63	3890	1770	311	236	9.23	6.23
	9.0	18.0	52.3	66.67	5480	2470	438	330	9.06	6.09

東洋特殊鋼業株式会社

<http://www.toyotokusyu.co.jp>

本社	〒550-0005 大阪市西区西本町2-5-29 第二大華ビル	TEL 06-6532-4832 FAX 06-6531-4270
東京事務所	〒101-0048 東京都千代田区神田司町2-7 鈴木ビル	TEL 03-3293-2682 FAX 03-3293-2681
都祁事業所	〒632-0102 奈良県奈良市上深川町761	TEL 0743-84-0321 FAX 0743-84-0324

.....

秦皇島東洋特殊鋼業有限公司 〒066004 河北省秦皇島市經濟技術開發区泰山路

TEL 335-8508202

FAX 335-8508205

角鋼管 鋼種

とーとくサイズの角鋼管は、円管を材料とする冷間ロール成形と 帯鋼を材料とする冷間ロール成形（造管）で加工しています。使用する材料は、機械的性質・化学成分・表面肌・ビートの種類で分類されます。基本は、一般構造用炭素鋼鋼管を使用しています。各サイズの鋼種は、お問合せ下さい。

一般サイズは、STKR,STKMRK,STKMRR,STKMRS です。

詳細は、お問合せ下さい。



スライドシリーズ



异形管

角鋼管・寸法・質量・断面性能 (参考値)

色は、とーとくサイズです。

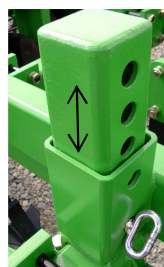
色は、一般サイズです。

角鋼管 (長方形)

寸法 (mm)			単位質量 kg/m	断面積 cm ²	断面2次モーメント		断面係数		断面2次半径	
A × B	t	R			I _x cm ⁴	I _y cm ⁴	Z _x cm ³	Z _y cm ³	i _x cm	i _y cm
250 × 150	12.0	24.0	67.9	86.53	6850	3070	548	409	8.90	5.95
250 × 200	6.0	30.0	39.5	49.78	4480	3200	358	320	9.48	8.02
	9.3	32.0	60.5	75.87	6630	4720	530	472	9.35	7.89
	12.7	34.0	81.5	101.8	8640	6120	691	612	9.21	7.75
300 × 85	6.2	9.0	36.4	45.57	4590	608	306	143	10.0	3.65
300 × 100	6.2	23.0	36.4	45.94	4660	836	310	167	10.1	4.27
	9.5	24.0	55.1	69.25	6830	1180	455	236	9.93	4.13
300 × 150	6.0	31.0	39.5	49.68	5620	1960	374	262	10.6	6.28
	9.3	32.0	60.5	75.87	8370	2870	558	383	10.5	6.15
	12.7	33.0	81.5	102.0	11000	3700	731	493	10.4	6.02
300 × 200	6.0	10.0	46.2	57.84	7420	3980	494	398	11.3	8.30
	6.9	10.0	53.0	66.32	8450	4530	564	453	11.3	8.26
	7.9	12.0	60.5	75.41	9520	5090	635	509	11.2	8.22
	9.0	18.0	66.5	84.67	10500	5630	702	563	11.2	8.16
	12.0	24.0	86.8	110.5	13400	7110	890	711	11.0	8.02
	16.0	32.0	112	143.2	16600	8790	1110	879	10.8	7.84
310 × 210	10.3	29.0	78.3	98.66	12900	7080	831	675	11.4	8.47
	12.7	32.0	95.8	120.0	15400	8410	991	801	11.3	8.37
350 × 150	6.0	12.0	45.2	57.63	8910	2390	509	319	12.4	6.44
	9.0	18.0	66.5	84.67	12700	3370	726	449	12.3	6.31
	12.0	24.0	86.8	110.5	16100	4210	921	562	12.1	6.17
	16.0	32.0	112	143.2	20000	5150	1140	687	11.8	6.00
380 × 200	6.4	31.0	55.1	69.55	13100	4950	689	495	13.7	8.43
	7.9	32.0	67.7	85.34	15900	5980	838	598	13.7	8.37
	12.7	35.0	107	134.6	24400	9000	1280	900	13.4	8.17
400 × 200	9.0	18.0	80.6	102.7	21300	7270	1070	727	14.4	8.42
	12.0	24.0	106	134.5	27300	9230	1360	923	14.2	8.28
	16.0	32.0	138	175.2	34300	11500	1720	1150	14.0	8.11
400 × 250	7.9	21.0	77.6	97.89	21700	10600	1090	848	14.9	10.4
	8.0	21.0	78.6	99.10	22000	10700	1100	858	14.9	10.4
	19.0	30.0	182	225.9	47000	22400	2350	1790	14.4	9.95
400 × 300	9.0	18.0	94.7	120.7	28200	18200	1410	1210	15.3	12.3
	12.0	24.0	124	158.5	36300	23300	1810	1550	15.1	12.1
	16.0	32.0	163	207.2	46100	29500	2310	1970	14.9	11.9
	19.0	38.0	190	242.3	52800	33800	2640	2250	14.8	11.8
410 × 100	12.0	24.0	90.7	112.9	19500	1920	951	384	13.1	4.12
450 × 350	9.0	18.0	109	138.7	41700	28400	1850	1620	17.3	14.3
	12.0	24.0	143	182.5	53900	36700	2400	2100	17.2	14.2
	16.0	32.0	188	239.2	69000	46800	3070	2680	17.0	14.0
	19.0	38.0	220	280.3	79400	53800	3530	3070	16.8	13.9
500 × 300	7.9	17.0	97.4	122.1	42600	19500	1700	1300	18.7	12.6
	9.5	20.0	117	145.9	50400	23000	2010	1530	18.6	12.6
	12.7	23.0	155	193.1	65700	29800	2630	1990	18.4	12.4
600 × 200	9.0	18.0	111	138.7	59200	10600	1970	1060	20.7	8.73
	9.5	20.0	117	145.9	62000	11000	2070	1100	20.6	8.70
	10.0	22.0	123	153.1	64700	11500	2160	1150	20.6	8.68

スライド サイズ表

	寸 法			単位質量 kg/m
	A × B	t	R	
内筒	40 × 40	3.5	7	3.89
外筒	50 × 50	4.5	6	6.55
内筒	50 × 50	4.5	6	6.55
外筒	60 × 60	4.2	6	7.00
内筒	60 × 60	4.2	6	7.00
外筒	70 × 70	4.2	5	8.79
内筒	70 × 70	4.2	5	8.79
外筒	80 × 80	4.2	6	9.64
内筒	75 × 75	4.2	14	8.79
外筒	85 × 85	4.2	14	10.1
内筒	80 × 80	4.2	6	9.64
外筒	90 × 90	4.5	6	12.2
内筒	85 × 85	5.7	15	13.5
外筒	100 × 100	6.0	12	17.0
内筒	100 × 100	6.0	12	17.0
外筒	115 × 115	6.0	16.5	19.8
内筒	125 × 125	6.0	12	21.7
外筒	137 × 137	4.5	13	18.2



高張力サイズ HT60

A × B	寸 法		単位質量 kg/m
	t	R	
200 × 100	8.0	18	34.9
200 × 100	12.0	22	51.2